

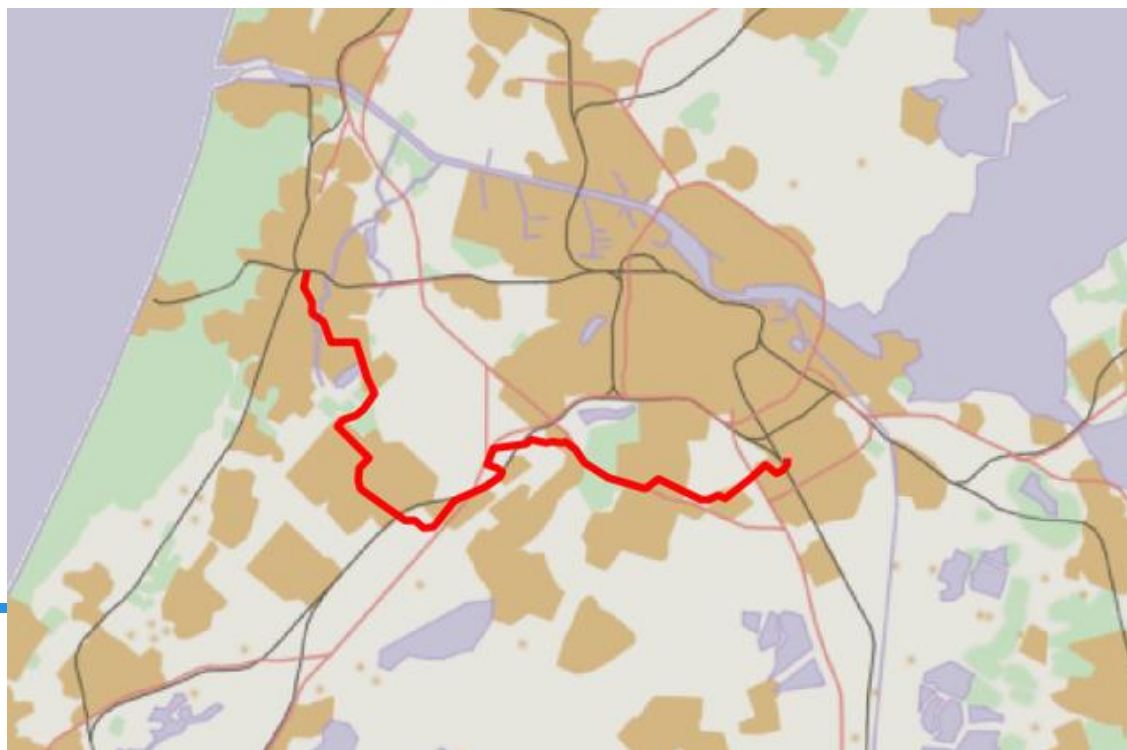
# *de toekomst van het HOV voor de regio*



Jan Wijkhuizen

# Ontwikkeling HOV

- Floriade Haarlemmermeer
- Langste busbaan van Europa (Guinness book of Records)
- Zuidtangent 300
- Vertramming

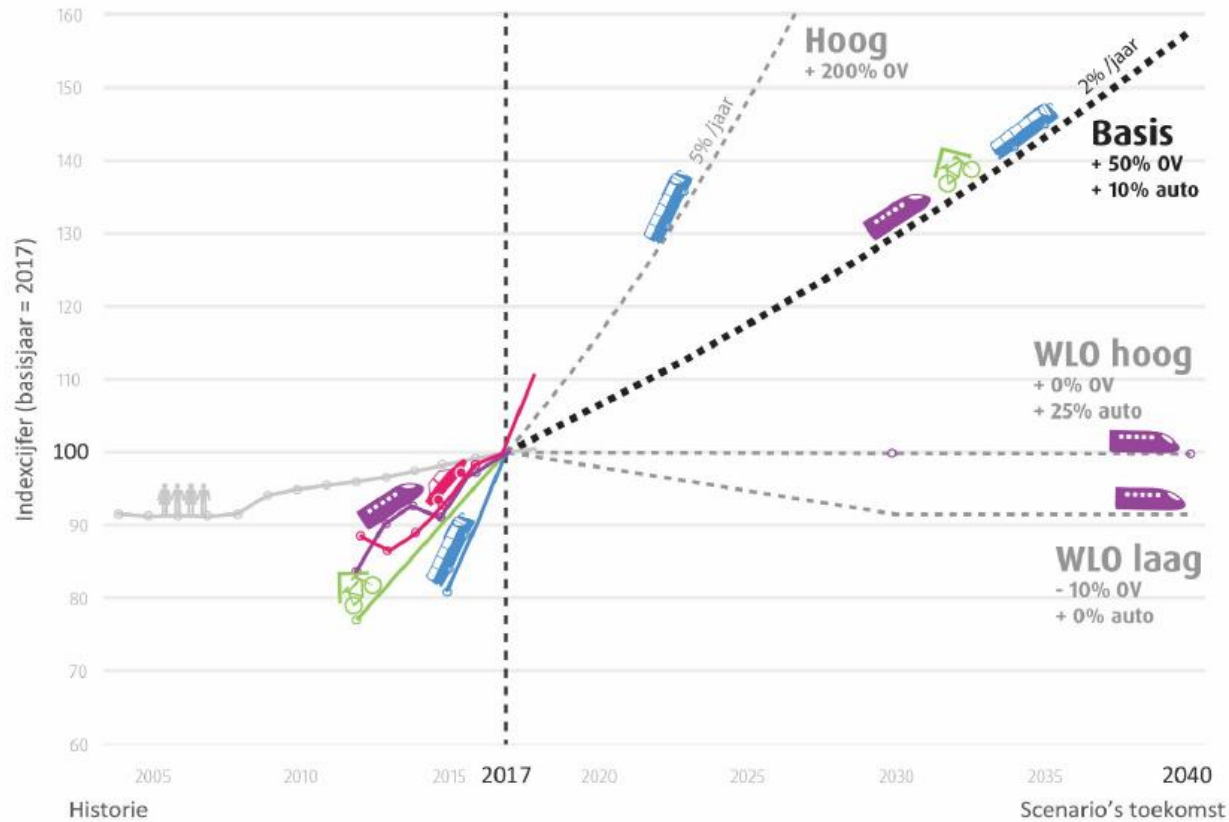


# R-net Formule

- Toepassing in de Amsterdamse Metropool en ook in de Randstad
- Nieuwe concessie AML (Amstelland Meerlanden) 10 december 2017
- Groei boven verwachting
- Start van een 'nieuw OV product'. De R-net formule
- Vooral hoogfrequent en vrije baan wordt gezien als kracht



# Fikse groei voor Corona (2017-2019)

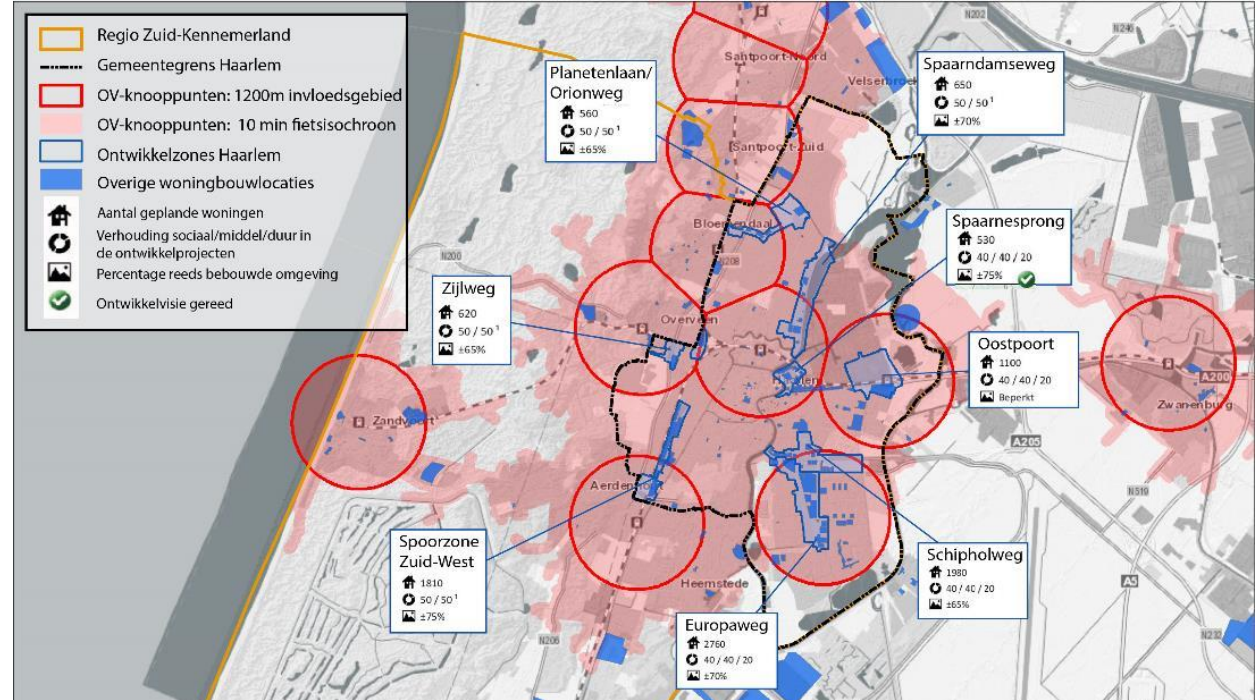
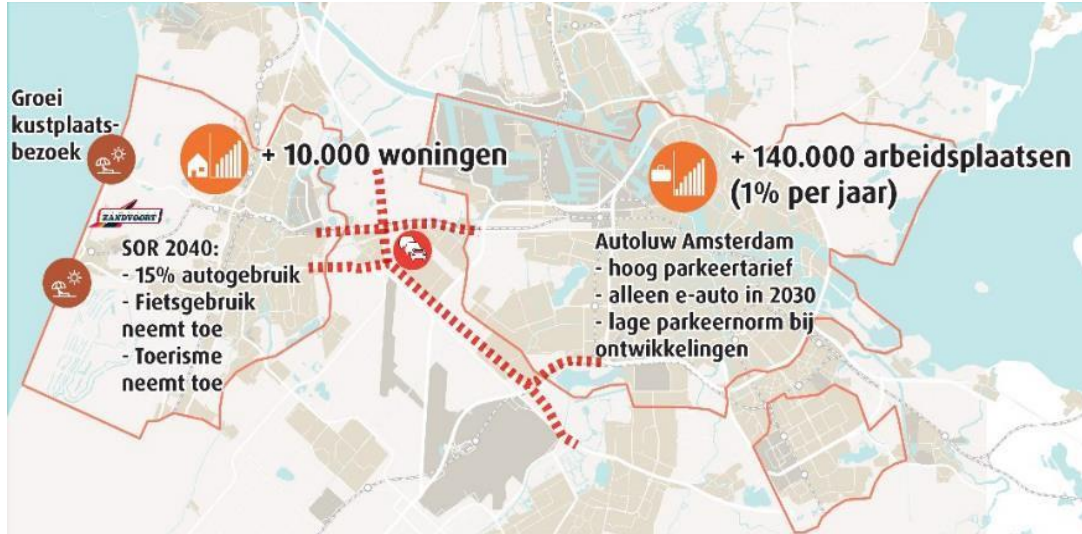


Regio Kennemerland: Bevolking Autoritten Busgebruik Treinritten (in-uitstappers) Gestalde fietsen

Station Haarlem:

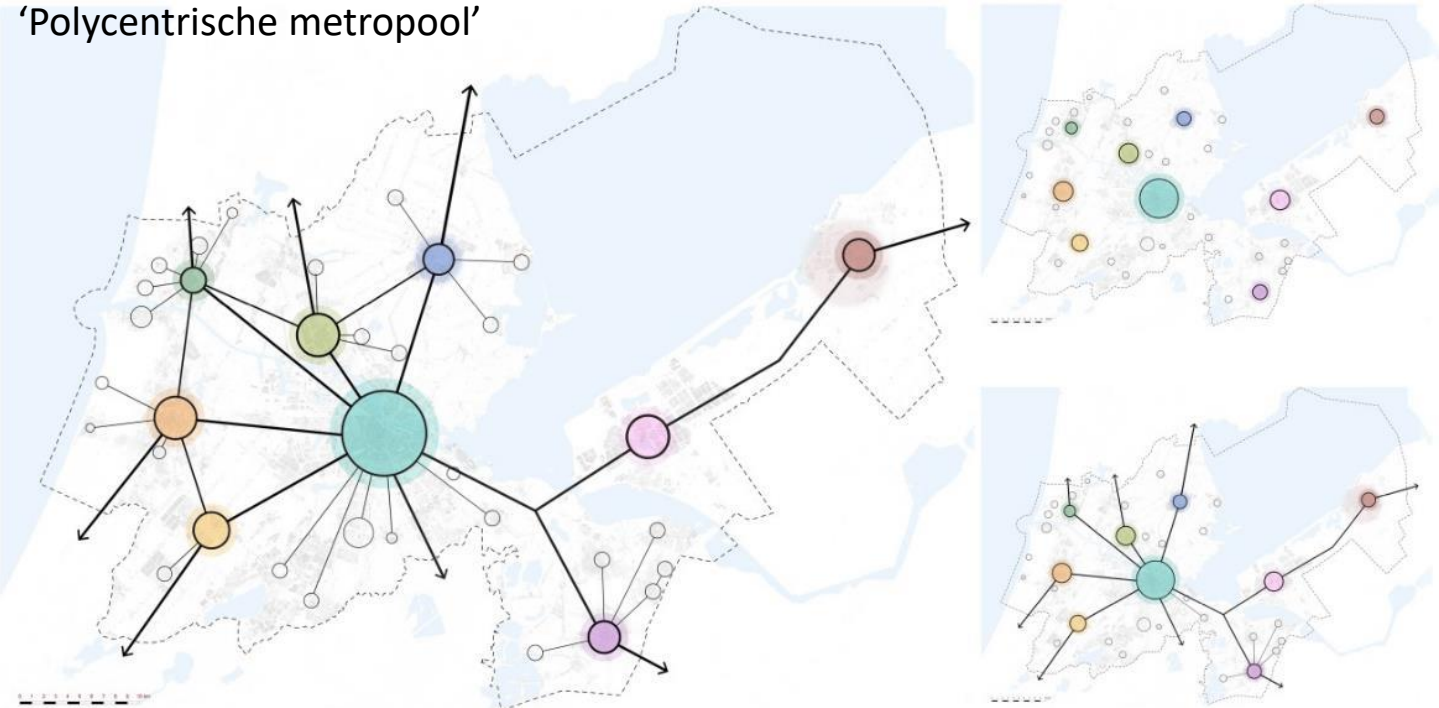


# Verstedelijkingsopgave



- Toenemende woon-werkpendel
- Busreizigers groeide explosief (vooral richting Amsterdam)
- Spoorcapaciteit Haarlem-Sloterdijk is knelpunt naar de toekomst
- Fietsgebruik flink toegenomen

'Polycentrische metropool'



# Studie Station Haarlem

Busstation Haarlem station aan zijn capaciteit

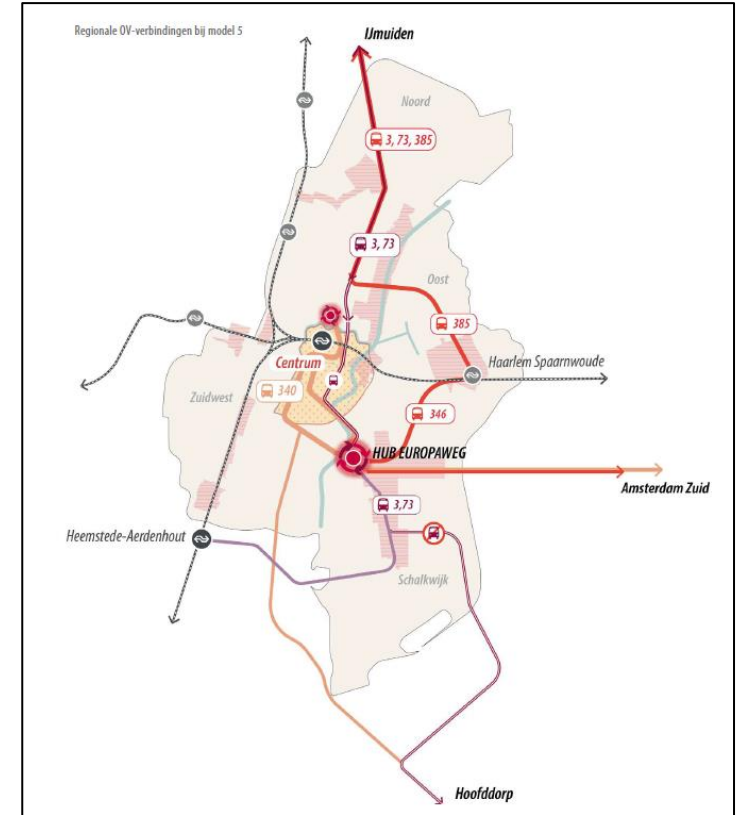
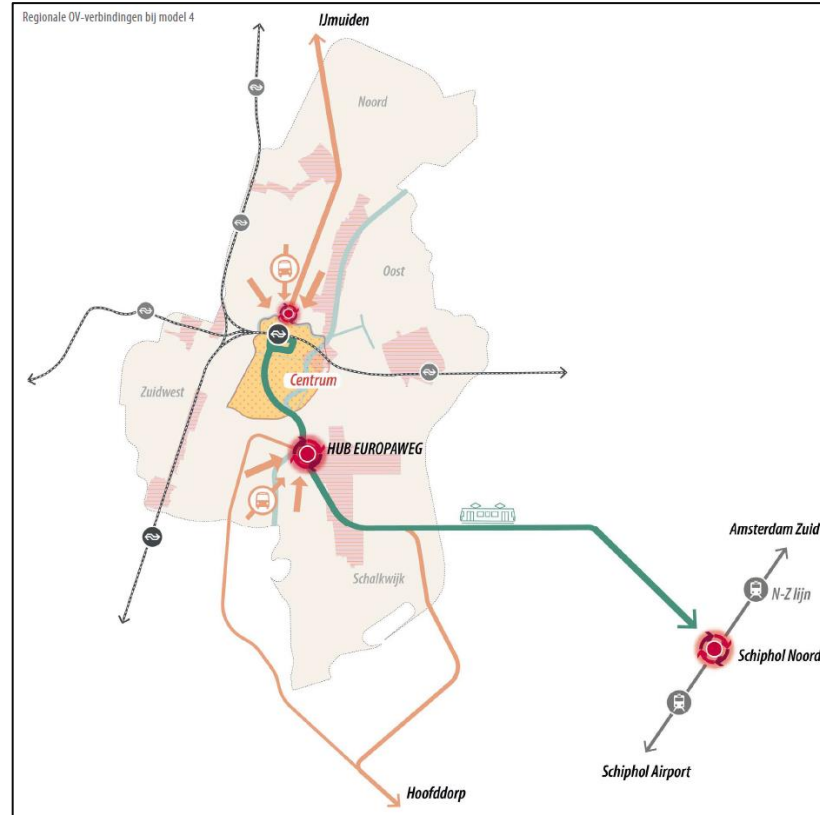
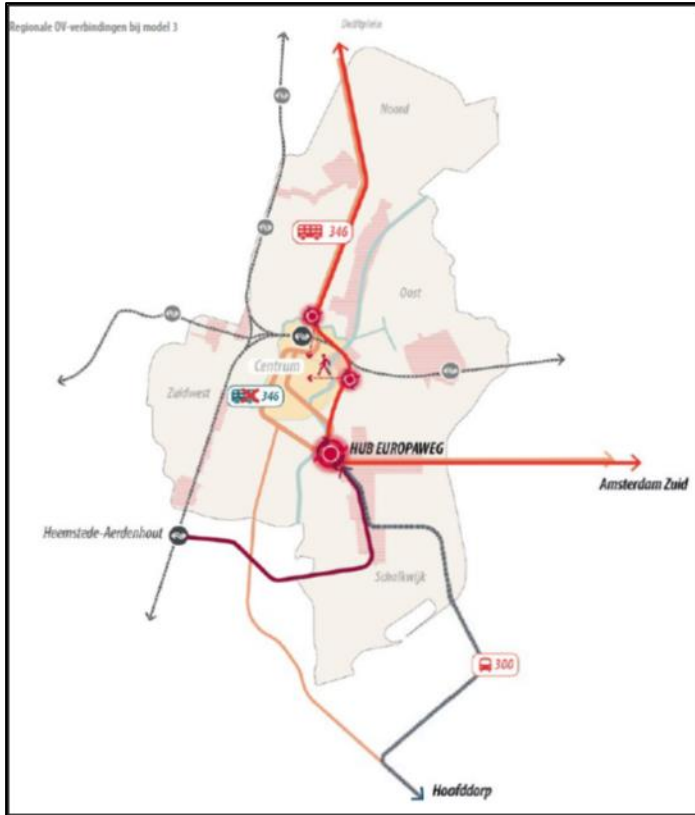
Maar ook de conclusie dat in feite de Haarlemse binnenstad aan z'n capaciteit zit.

Vanuit het stationsgebied kijken naar oplossingen om de groei van het OV te faciliteren



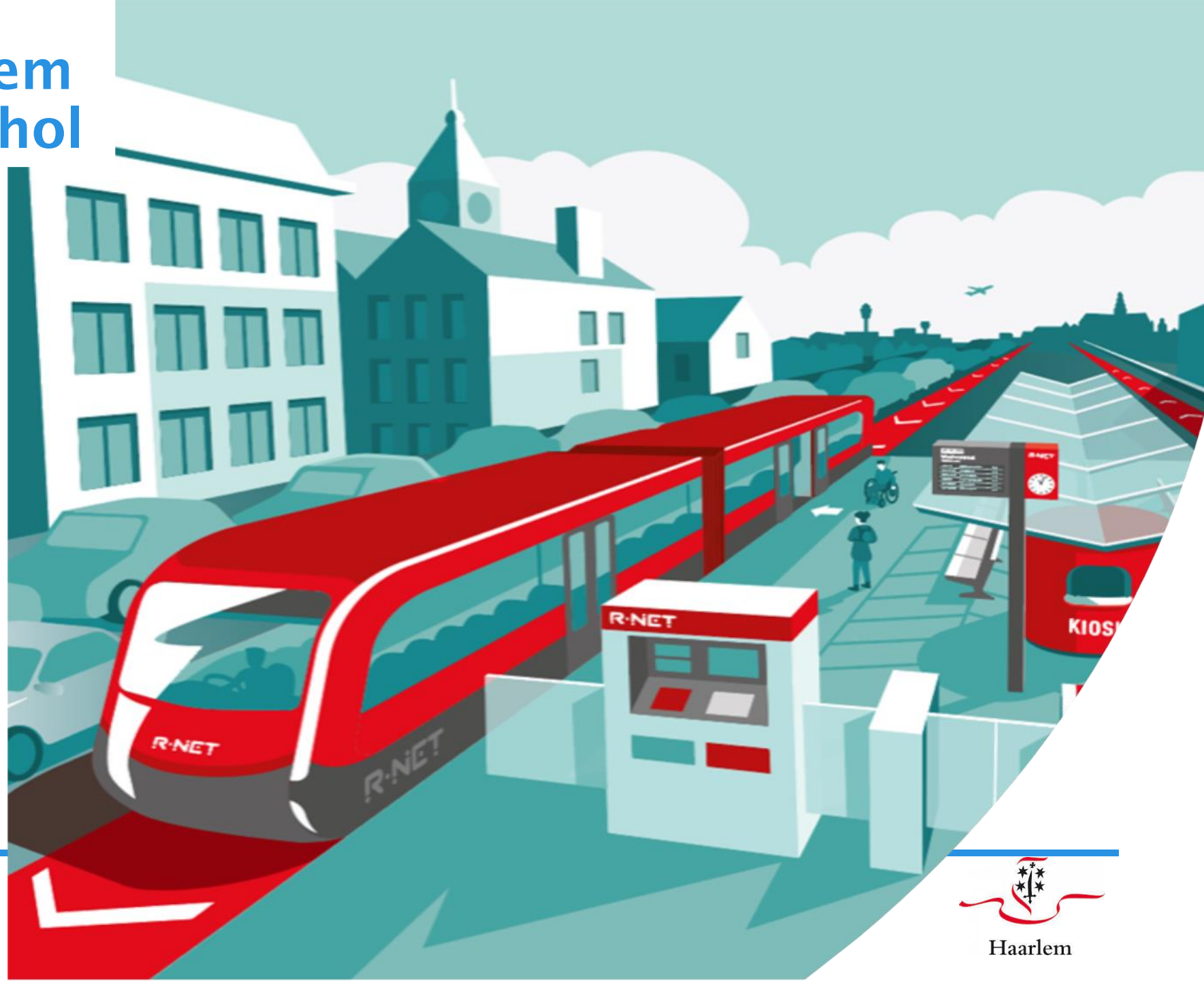
# Proces stationsgebied

In bijna alle oplossingsrichtingen kwam een HUB bij de Europaweg als gunstig alternatief naar voren en een behoefte aan een beter product richting Amsterdam



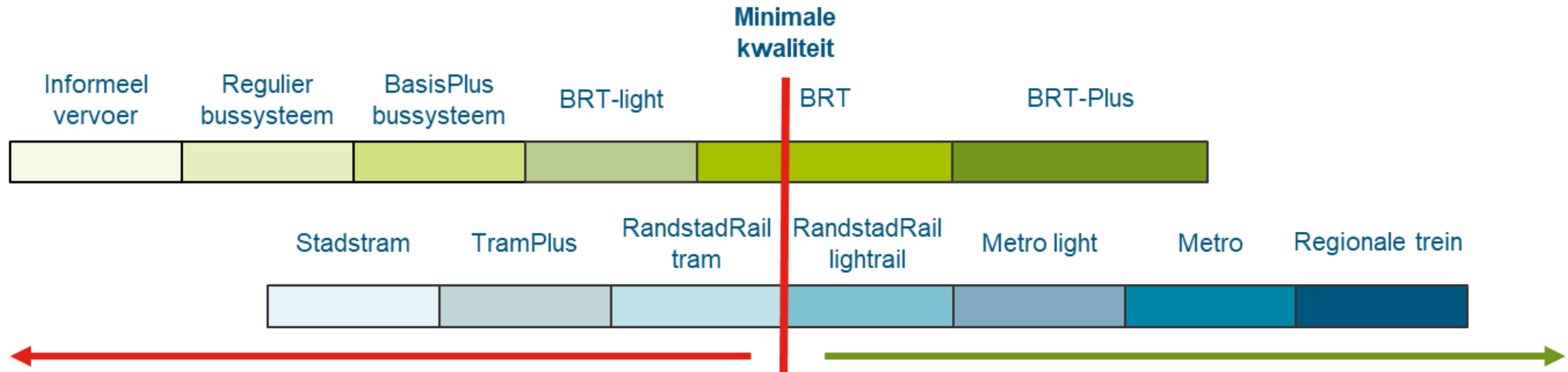
# Studie HOV Haarlem Amsterdam Schiphol

- Studie naar de groei van het HOV en hoe deze gefaciliteerd zou kunnen worden.
- Fase 3 loopt op dit moment





# Aanbod: Systeemopties



## Kwaliteit voldoet niet, gevolgen zijn

- Te weinig reizigers
- Geen duurzaam alternatief

## Kwaliteit voldoet, gevolgen zijn

- Potentie kan worden ingevuld
- Duurzaam alternatief
- Samenhang A9-corridor en spoor

# Aanbod: Systemanalyse

## Kwaliteitscriteria

Snelheid

Capaciteit

Frequentie

Flexibiliteit

Adaptiviteit

Inpassing

Duurzaamheid

Kosten



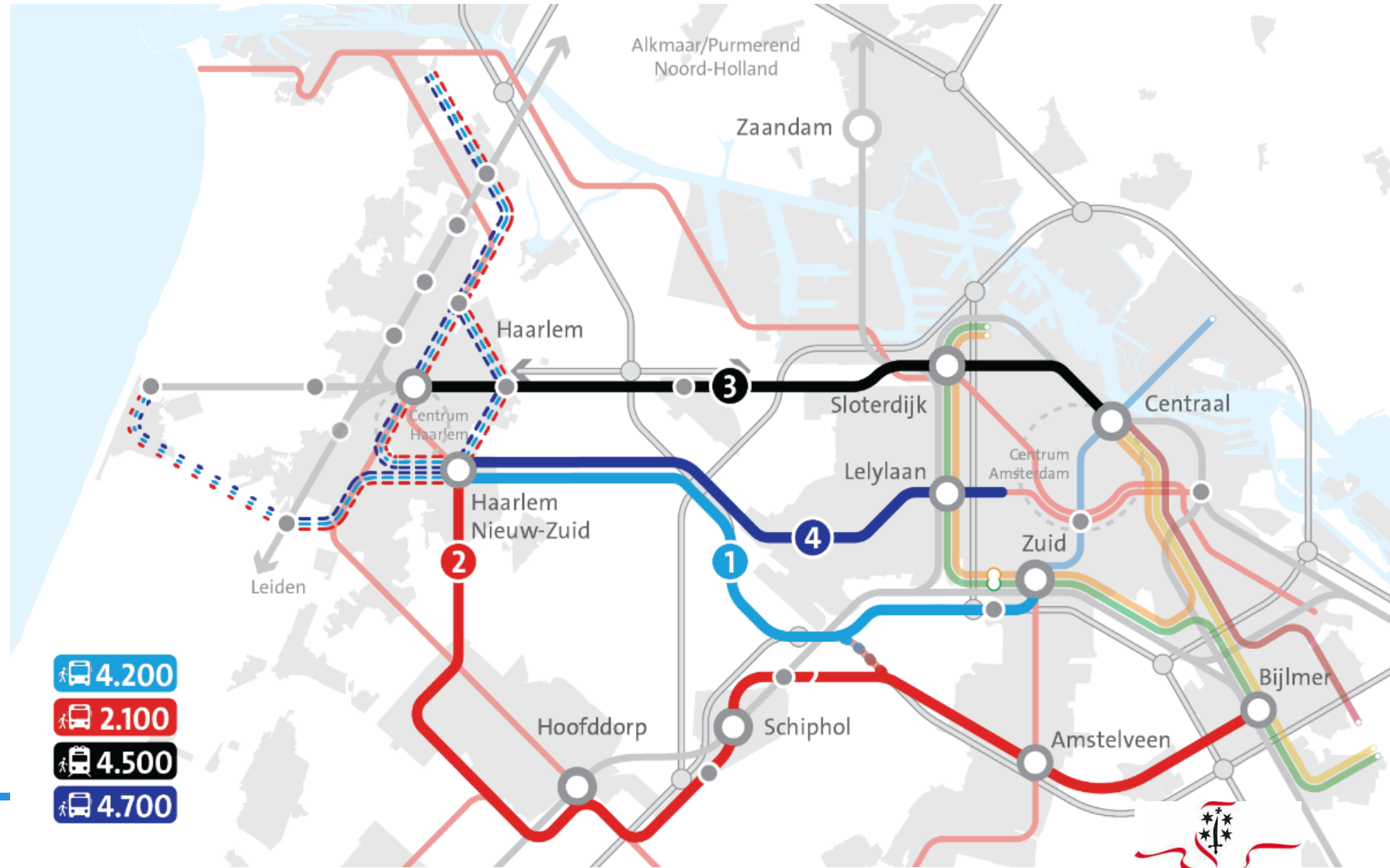
- Regiotram is onvoldoende snel om concurrerende reistijd te bieden (t.o.v. auto)
- BRT en Lightrail kunnen beide voorzien in benodigde kwaliteit (snelheid/capaciteit/frequentie)
- **BRT is op basis van kwaliteitscriteria best passende systeemopties bij vervoervraag (Fase 1), o.a. omdat:**
  - BRT flexibiliteit biedt en adaptief te realiseren is richting 2030
  - Lightrail om een vrije baan vraagt op het HELE traject (inclusief kruising Spaarne en niet samen gaat met een snelweg)
  - Lightrail overcapaciteit biedt en daarmee stap te ver is voor de geconstateerde vervoervraag in 2040

# Ontwikkelperspectief: Bus Rapid Transit (BRT)

Meerdere lijnen interessant

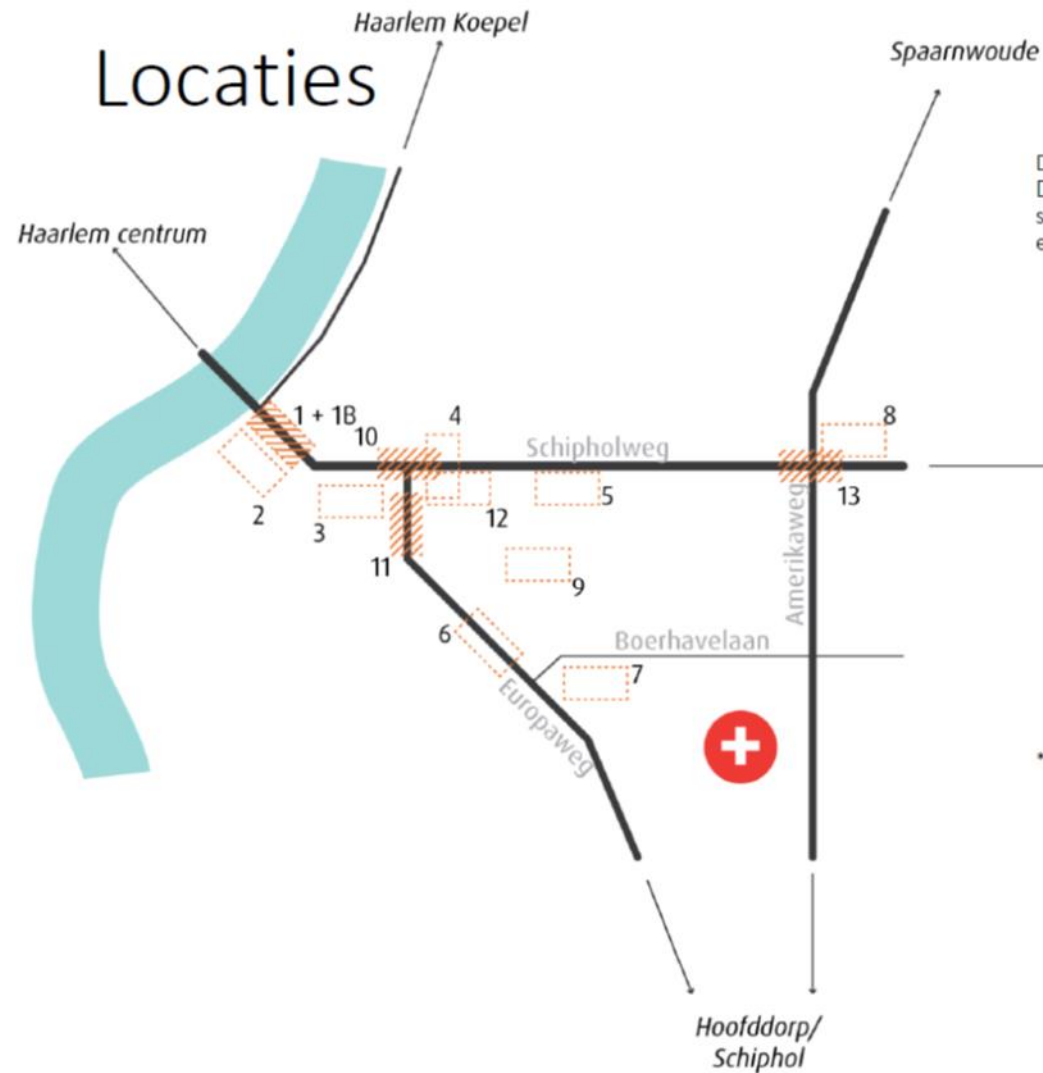
Een viertal verbindingen aansluitend op het Amsterdamse OV-systeem

Focus op de corridor, maar ook kansen voor uitwaaiering en verbindingen naar de IJmond/Kust



# De HUB Europaweg

- Verkennend onderzoek naar mogelijke locaties
- Zoektocht naar draagvlak: stakeholders en belangengroepen
- Dataverzameling, opgaven en toepassing handelingsperspectief



# Dataverzameling

## Aantal in/uitstappers

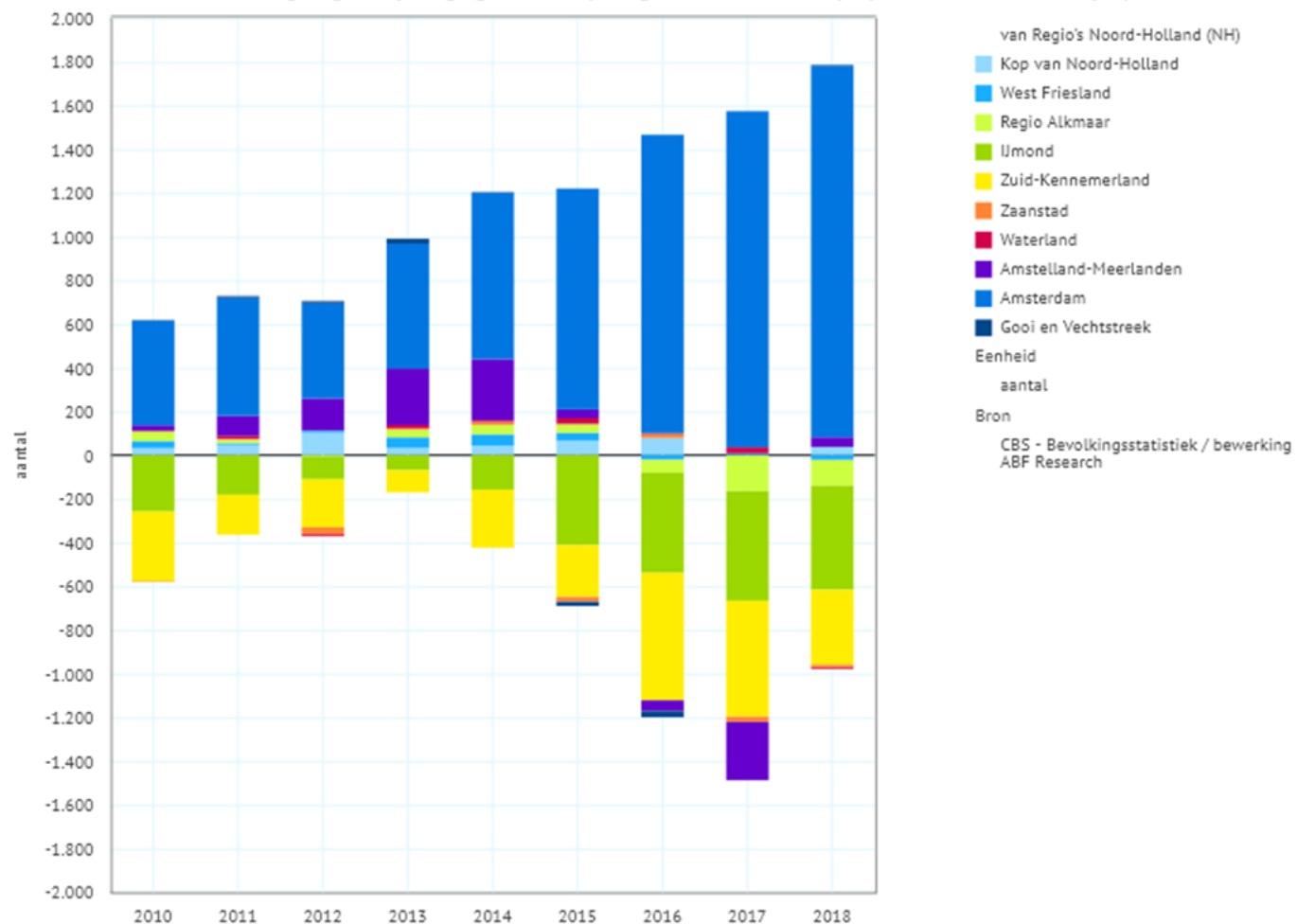
o.b.v. OV-chipkaartdata november 2019

	tussen 8-9u	gem. werkdag (etm.)
Halte Schipholweg/Europaweg	270	2050
Halte Europaweg/Schipholweg	65	710
Halte Europaweg	195	1710
<b>Totaal</b>	<b>530</b>	<b>4470</b>

- Grote reizigersstroom richting Zuid-Oost (Amsterdam en Schiphol)

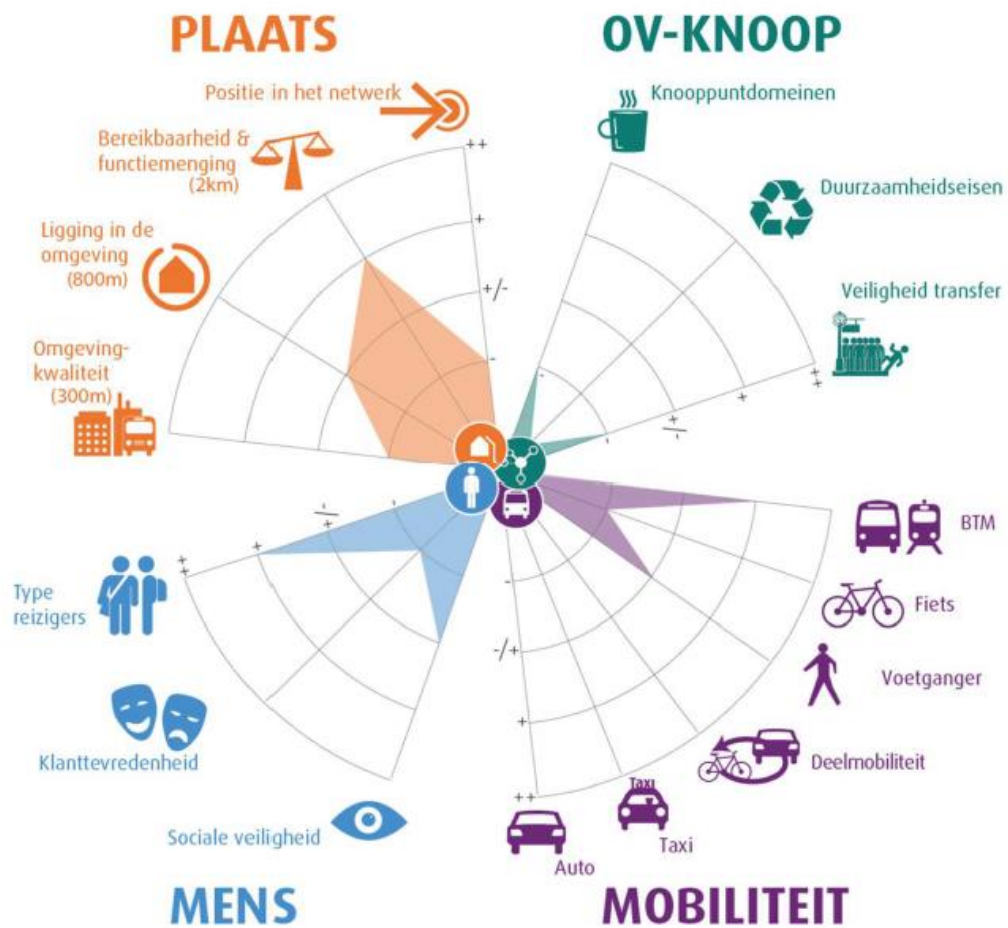


Saldo van Bevolkingsmigratie (vestiging en vertrek) - Regio's Noord-Holland (NH) naar Gemeente 2019 (NH) Haarlem

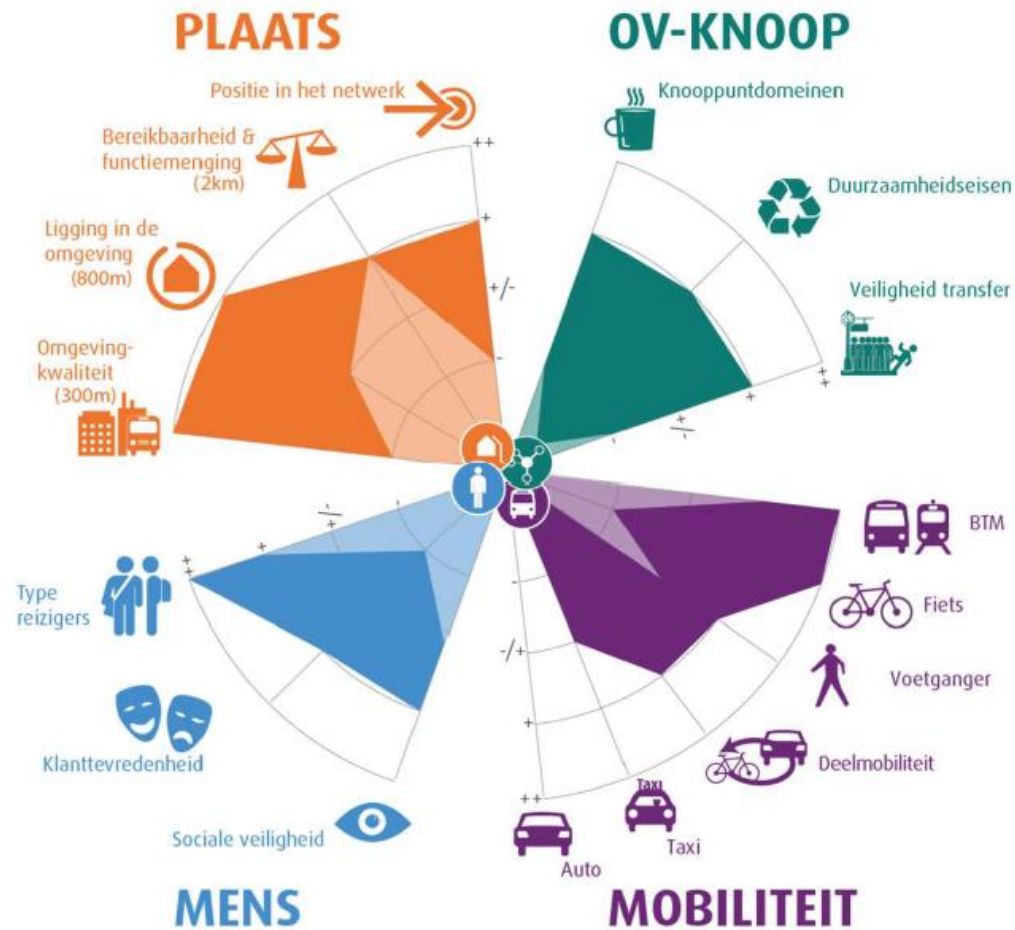


# Bushub: handelingsperspectief

Huidig



Ambitieniveau



# Bushub studie

- Van 4 naar 2 varianten: noord variant en korte tunnelvariant (najaar 2021)
- Nadere uitwerking en Multi-criteria analyse
- Voorstel voorkeursvariant college B&W = noord variant (24 mei 2022)
- Vastelling voorkeursvariant gemeenteraad (30 juni 2022)
- Zeer Binnenkort: Stedenbouwkundig plan



## Haarlem krijgt 62 miljoen voor bouw busstation, ondergrondse fietsenstalling en oversteekbrug: 'Grootste subsidie ooit gekregen'



Zicht vanaf de oversteekbrug op het busstation.

© Impressie Gemeente Haarlem

Linda Gottmer

Zaterdag 25 juni 2022 om 09:00

# Hoe komt dit alles samen?

- Verwachting is nog steeds grote vervoersstromen/groei richting MRA
- Mobiliteitshub Nieuw Zuid wordt een essentiële 'draaischijf' in de nieuwe concessie 2027.
- Goed kijken naar routes voor HOV: inrichting van wegen
- Alle bouwstenen zijn komende maanden weer een stap verder: Uit deze studies weer vervolgstappen definiëren, ook regionaal

Studie	
Stedenbouwkundig plan Hub Nieuw-Zuid	April 2023
BRT studie Haarlem-Amsterdam	Q2 2023
Lijnennetstudie Haarlem	Q2 2023
Start programma van Eisen nieuwe concessie	Q4 2023