



Informatiebijeenkomst gemeenteraden Zuid- Kennemerland/IJmond

Integraal Zorgakkoord / 13-12-2023

Integraal Zorgakkoord (IZA)

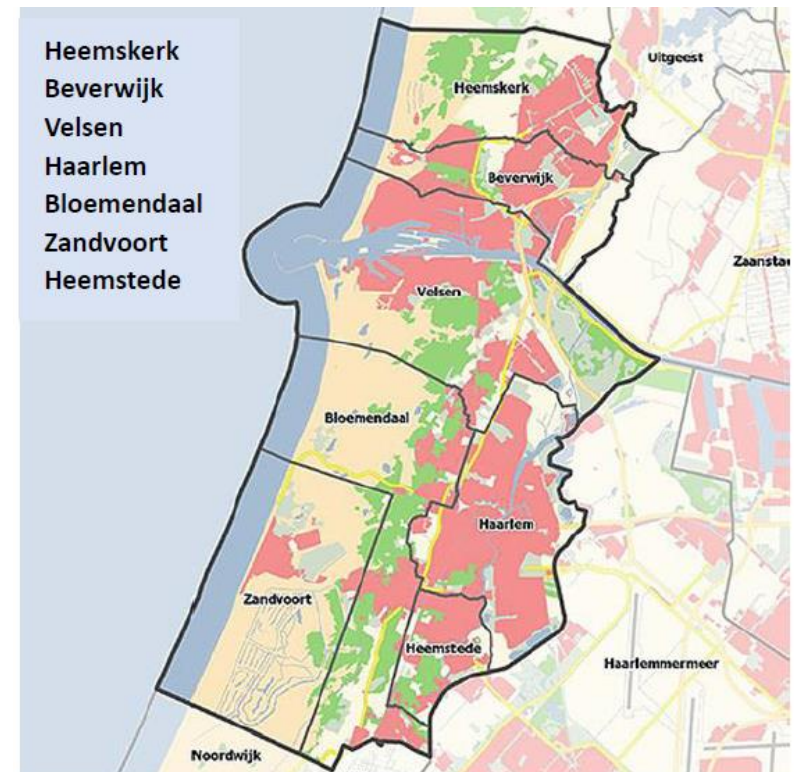
Ambities

- **Zorg voor iedereen toegankelijk houden**
- **Kwaliteit van de zorg op peil houden**
- **Zorg betaalbaar houden**
- **Meer nadruk op preventie**
 - Hierin is met name een rol weggelegd voor de gemeenten
 - Werkagenda VNG: preventieve infrastructuur
- **Kloof tussen stijgende zorgvraag en niet-stijgende zorgaanbod dichten**
- **Regiobeeld en regioplan**
 - Knelpunten Regionale opgaven



Proces IZA en Regioplan

- **Regionale samenwerking**
 - Gemeenten, patiëntenorganisaties, zorgpartijen en zorgverzekeraar
- **Vanuit het regiobeeld komen de volgende regionale uitdagingen naar voren**
 - Toename ouderen en multimorbide patiënten
 - Mentale gezondheid
 - Gezondheidsverschillen
 - Digitalisering
 - Arbeidsmarkt en onderwijs
 - Acute zorg
- **Plannen maken voor deze meest belangrijke opgaven**
- **Gemeenteraden blijvend betrokken.** In 2024 wordt de wijze waarop verder uitgewerkt en verkend.



Criteria Regioplan IZA

Criteria

- Basis voor het regioplan zijn **knelpunten Regiobeeld** en **uitgangspunten IZA**
- **Toegankelijkheid** en **kwaliteit** zorg leidend
 - Dichten van de kloof tussen stijgende zorgvraag en krimpende zorgcapaciteit
- **Randvoorwaarden aan het Rijk**
 - Bijvoorbeeld, wet en regelgeving, domein overstijgende bekostiging en data-uitwisseling
- **Coördinatie**
 - Marktleider zorgverzekeraar en mandaatgemeente
- **Regio-opgaven en regio-afspraken**
 - Prioritaire opgaven
 - Werkagenda als onderdeel Regioplan IZA

Regioplan

A. *Regio-opgaven*

1. ...
2. ...
3. ...

B. *Regio-afspraken*

1. ...
2. ...
3. ...

C. *Landelijke randvoorwaarden*

D. *Regionale werkagenda*

E. *Monitoring*

Transformatiemiddelen

- De regio gemeenten ontvangen jaarlijks een vast bedrag: **SPUK IZA**
- Daarnaast zijn er **€ 1,4 miljard** ongeormerkte transformatiemiddelen voor impactvolle transformaties
- Gemeenten, welzijnsorganisaties en zorgaanbieders kunnen voor het laatste **transformatieplannen** indienen
- De marktleider **zorgverzekeraar** beoordeelt deze aanvragen
- Transformatieplannen worden bestempeld als **impactvol** als het impact heeft op **een van de**, hiernaast weergeven, vier **criteria**
- Transformatieplannen moeten voldoen aan drie **voorwaarden**, zie hiernaast

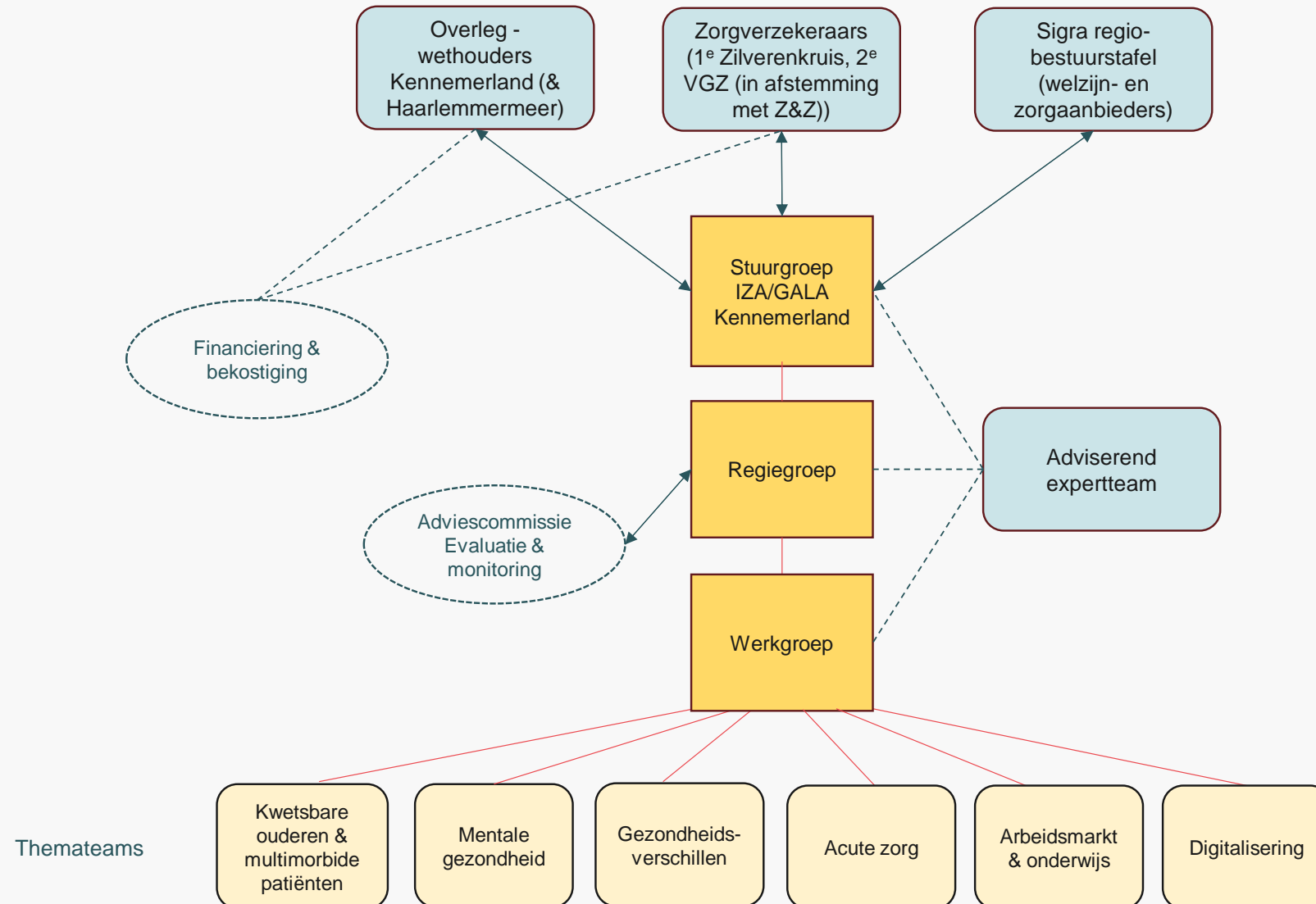
Criteria

1. Zorggebruik in de Zorgverzekeringswet
2. Herverdelingsvraagstukken (bv. verschuiving patiëntenstromen)
3. Inzet personeel
4. Omvang zorgvastgoed

Voorwaarden

1. In lijn met regiobeeld en regioplan
2. Urgentie en commitment bij de benodigde partijen
3. Gelijkgerichtheid van zorgaanbieders en zorgverzekeraars noodzakelijk

Structuur samenwerking IZA/GALA subregio Kennemerland



IZA/GALA uitdagingen: Waarop gaan we bij GALA/IZA samen inzetten?

Toename ouderen/multimorbide patiënten	Mentale gezondheid (m.n. jongvolwassenen)	gezondheidsverschillen (tussen wijken/dorpen)
<p>Sport en bewegen zijn onderdeel van GALA. De lopende aanpak uit het sportakkoord richten we specifiek ook op ouderen.</p> <p>Valpreventie, in aansluiting op acties eenzaamheid</p> <p>Versterking van aansluiting tussen sociale basis (0^e lijn), gemeentelijk sociaal domein en medische 1^e lijn en 2^e lijn (Welzijnsorganisaties: dit is nodig voor <u>alle</u> uitdagingen)</p> <p>Mantelzorgondersteuning versterken, zodat er minder sprake is van overbelasting en uitval van mantelzorgers</p>	<p>Samen met scholen en op straat kwetsbare jongeren/ jongvolwassenen bereiken/steunen m.b.t. mentale gezondheid (preventief – niet in behandeling)</p> <p>Wachlijsten GGZ (ook bij huisartsen) korter maken (mensen aangemeld, maar nog niet in behandeling)</p> <p>GGZ meer lokaal nabij brengen (mensen zijn in of na behandeling)</p>	<p>Gezondheidspreventie en bestaanszekerheid hand-in-hand hanteren bij ‘kluwen’ van problemen, vaak met samenloop van stress, weinig geld en ongezond gedrag. Extra investeren in de meer kwetsbare wijken en dorpen met lage SES en hulpmijding</p> <p>Nabij en vertrouwd werken in wijken of dorpen met lage SES en hulpmijding</p> <p>Ketenaanpak overgewicht inzetten voor jongeren, maar ook voor gezinnen en buurt</p>

Uitgangspunten preventieve infrastructuur IZA/GALA: niet alleen regionaal, maar juist ook lokaal

- A. 'Lokaal waar het kan, regionaal waar het moet'
- B. 'Generiek waar het kan, specifiek waar het moet'
- C. Infrastructuur blijft ten dele specialistisch
- D. Inbedding in het regionale stelsel blijft nodig
- E. Duurzame preventieve infrastructuur bekostigen uit SPUK IZA (€ 2,86 miljoen/jaar)

IZA/GALA: preventieve infrastructuur

Preventieve infrastructuur versterken	Inzet van middelen voor:
Versterking van lokale sociaal domein bij samenwerking met medisch domein	<ul style="list-style-type: none">• Afstemming van casuïstiek tussen SWT (WMO/Jeugd) en zorg (huisartsen; wijkverpleging; paramedici; GGZ)• Procesregie bij SWT om samen met zorg cliëntstroom te verleggen.
In 2024-2026 met transformatieprojecten samenwerking aanjagen	<ul style="list-style-type: none">• Projectregie valpreventie, overgewicht, etc. etc.
Deze projecten regionaal verduurzamen en inbedden in bredere samenwerking	<ul style="list-style-type: none">• Regionale programmaregie om dit in de regionale samenwerking te borgen. B.v. om cliëntreis van ziekenhuis <> WMO te optimaliseren

Vragen?

