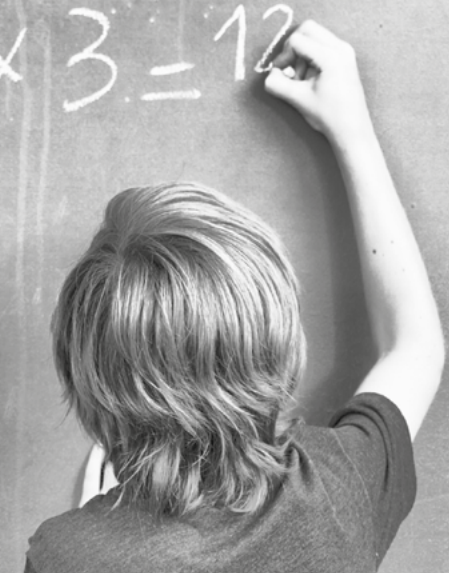


> Omdat  
scholing  
werkt!



$4 \times 3 = 12$

**Deelnemende gemeenten:**

Beverwijk, Bloemendaal, Haarlem, Haarlemmerliede en Spaarnwoude,  
Heemskerk, Heemstede, Velsen, Zandvoort

# Bijlage Jaarverslag schooljaar 2017-2018

Gemeenschappelijke Regeling schoolverzuim en  
voortijdig schoolverlaten West Kennemerland

T 023-5113660 E [info@leerplein-mzk.nl](mailto:info@leerplein-mzk.nl) [www.leerplein-mzk.nl](http://www.leerplein-mzk.nl)

POSTADRES Postbus 511, 2003 PB Haarlem



## A. Gemeente Bloemendaal

Tabel A.1 Aantal 5- tot 23-jarigen

Schooljaar 2016-'17									
J 5-12	M 5-12	Totaal 5-12	J 12-18	M 12-18	Totaal 12-18	J 18-23	M 18-23	Totaal 18-23	Totaal 5-23
1259	1198	2457	952	933	1885	439	364	803	5145
Schooljaar 2016-'18									
J 5-12	M 5-12	Totaal 5-12	J 12-18	M 12-18	Totaal 12-18	J 18-23	M 18-23	Totaal 18-23	Totaal 5-23
1273	1187	2460	964	934	1898	446	373	819	5177

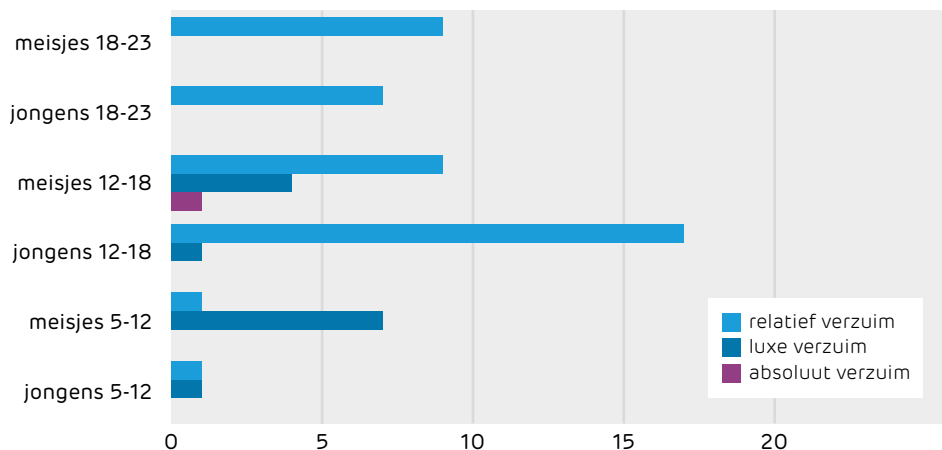
Tabel A.2 Aantal afgegeven vrijstellingen

Wetsartikel	2016-'17	2017-'18
3a / 3b vervangende leerplicht		
5 sub a vrijstelling, lichamelijke en psychische gronden	2	2
5 sub b vrijstelling, bezwaar tegen de richting van het onderwijs		
5 sub c vrijstelling, schoolbezoek in het buitenland	4	7
11 sub g, verlof op grond van gewichtige omstandigheden		1
15 vrijstelling, volgen van ander onderwijs	1	2
gedoogconstructie		
<b>Totaal</b>	<b>7</b>	<b>12</b>

Tabel A.3 Meldingen van ongeoorloofd verzuim naar verzuimsoort, leeftijds-categorie en sekse

	Schooljaar 2016-'17									
	J 5-12	M 5-12	Totaal 5-12	J 12-18	M 12-18	Totaal 12-18	J 18-23	M 18-23	Totaal 18-23	Totaal 5-23
Relatief verzuim	2	2	4	14	16	30	17	12	29	63
Luxe verzuim	4	7	11	2	4	6				17
Absoluut verzuim		1	1							1
<b>Totaal</b>	<b>6</b>	<b>10</b>	<b>16</b>	<b>16</b>	<b>20</b>	<b>36</b>	<b>17</b>	<b>12</b>	<b>29</b>	<b>81</b>
	Schooljaar 2017-'18									
	J 5-12	M 5-12	Totaal 5-12	J 12-18	M 12-18	Totaal 12-18	J 18-23	M 18-23	Totaal 18-23	Totaal 5-23
Relatief verzuim	1	1	2	17	9	26	7	9	16	44
Luxe verzuim	1	7	8	1	4	5				13
Absoluut verzuim					1	1				1
<b>Totaal</b>	<b>2</b>	<b>8</b>	<b>10</b>	<b>18</b>	<b>14</b>	<b>32</b>	<b>7</b>	<b>9</b>	<b>16</b>	<b>58</b>

Figuur A.1 Grafische weergave van het ongeoorloofd verzuim naar verzuimsoort, sekse en leeftijdsgroep, 2017-2018



Tabel A.4 Thuiszitters

	aantal thuiszitters	> 3 maanden	opgelost
2017-'18	5	3	3

Tabel A.5 Aantal HALT-afdoeningen en processen verbaal naar soort verzuim (alleen 5- tot 18-jarigen)

Aantal BOA's Leerplein	2016-'17			2017-'18		
	HALT	PV	Totaal	HALT	PV	Totaal
	7			8		
Relatief verzuim	4	1	5		1	1
Luxe verzuim		5	5		6	6
Absoluut verzuim		1	1			
<b>Totaal</b>	<b>4</b>	<b>7</b>	<b>11</b>		<b>7</b>	<b>7</b>

Tabel A.6 HALT en PV's naar afhandeling

	2016-'17					2017-'18				
	Leer- of taak- straf jongere	Boete ouders	Overig	Onbekend	Totaal	Leer- of taak- straf jongere	Boete ouders	Overig	Onbekend	Totaal
Relatief verzuim	4			1	5				1	1
Luxe verzuim		5			5		6			6
Absoluut verzuim			1		1					
<b>Totaal</b>	<b>4</b>	<b>5</b>	<b>1</b>	<b>1</b>	<b>11</b>		<b>6</b>		<b>1</b>	<b>7</b>

## RMC

Tabel A.7 Aantal RMC-ers

	2015-'16	2016-'17	2017-'18
Aantal RMC-ers	49	46	52

Het lijkt alsof het aantal RMC-ers is toegenomen in het verslagjaar. Dit is echter het gevolg van de extra aandacht die is besteed aan RMC-ers die al vóór het verslagjaar zijn uitgevallen. Hierover leest u meer in het jaarverslag in het hoofdstuk VSV. In dit geval zijn 14 van de genoemde 52 RMC-jongeren vóór het schooljaar 2017-2018 al uitgevallen. Deze groep is in het verslagjaar actief benaderd. In de tabel Herplaatsingen RMC treft u deze groep in de kolom "Gemeld vóór verslagjaar", met name bij de categorieën monitoring kwetsbare jongeren en nog in traject. Voor de vergelijking met eerdere schooljaren: wanneer we deze "extra" groep aftrekken van het aantal van 52 resteren 38 reguliere RMC-ers over het verslagjaar.

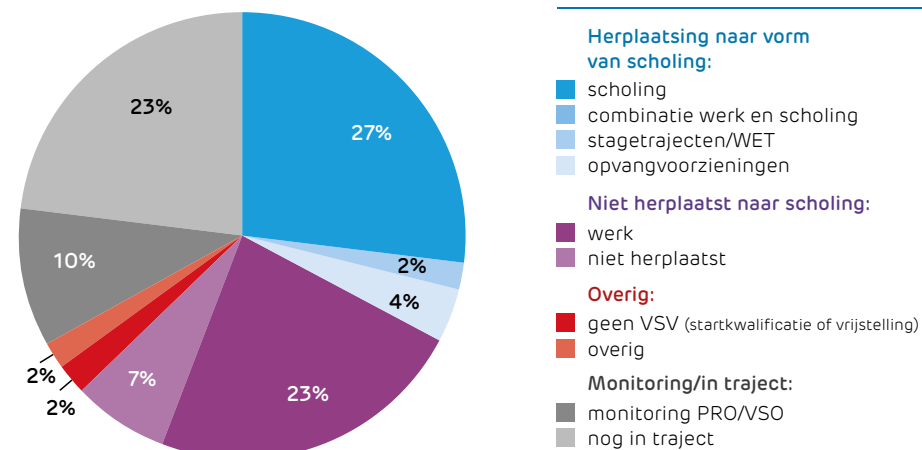
Tabel A.8 Herplaatsingen naar scholing, projecten of combinaties van scholing en werk (voor verdere uitsplitsing, zie tabel A.9)

	2016-'17	2017-'18
Scholing	16	14
Scholing en werk	2	1
Scholingsproject of opvangvoorziening	4	2
Stagetrajecten/WET		
<b>Totaal</b>	<b>22</b>	<b>17</b>

Tabel A.9 Totaal resultaat RMC, naar soort herplaatsing en soort RMC-er

Herplaatsing naar	2016-'17			2017-'18		
	Vóór ver- slagjaar	Nieuwe RMC-ers	Totaal	Vóór ver- slagjaar	Nieuwe RMC-ers	Totaal
Scholing	1	15	16	5	9	14
Combi werk en scholing		2	2		1	1
Stagetrajecten/WET						
Opvangvoorzieningen		4	4		2	2
<b>Subtotaal herplaatst naar een vorm van scholing</b>	<b>1</b>	<b>21</b>	<b>22</b>	<b>5</b>	<b>12</b>	<b>17</b>
Werk	2	9	11	3	9	12
Niet herplaatst	1	5	6		4	4
<b>Subtotaal niet herplaatst naar scholing</b>	<b>3</b>	<b>14</b>	<b>17</b>	<b>3</b>	<b>13</b>	<b>16</b>
Geen VSV (startkwalificatie of vrijstelling)	1	1	2		1	1
Overig (bijv. verhuisd)		1	1		1	1
<b>Subtotaal overig</b>	<b>1</b>	<b>2</b>	<b>3</b>		<b>2</b>	<b>2</b>
Monitoring PRO/VSO				5		5
Nog in traject		4	4	10	2	12
<b>Subtotaal monitoring/in traject</b>		<b>4</b>	<b>4</b>	<b>15</b>	<b>2</b>	<b>17</b>
<b>Totaal</b>	<b>5</b>	<b>41</b>	<b>46</b>	<b>23</b>	<b>29</b>	<b>52</b>

Figuur A.2 Resultaat RMC 2017-2018





Haarlem

**B. Gemeente Haarlem**

Tabel B.1 Aantal 5- tot 23-jarigen

Schooljaar 2016-'17									
J 5-12	M 5-12	Totaal 5-12	J 12-18	M 12-18	Totaal 12-18	J 18-23	M 18-23	Totaal 18-23	Totaal 5-23
7582	7327	14909	4512	4211	8723	3026	2990	6016	<b>29648</b>
Schooljaar 2017-'18									
J 5-12	M 5-12	Totaal 5-12	J 12-18	M 12-18	Totaal 12-18	J 18-23	M 18-23	Totaal 18-23	Totaal 5-23
7703	7525	11328	4713	4410	11073	3110	3158	8218	<b>30619</b>

Afbeelding B.1 Ligging van de wijken in Haarlem



Waar we voorheen over negen Haarlemse wijken rapporteerden doen we dat nu over vijf Haarlemse stadsdelen. De wijken Spoorbaan Leiden (2), Duinwijk (8) en Haarlemmerhoutkwartier (4) vormen samen het stadsdeel Zuidwest. De wijken Oud Schoten en Spaarndam (7), Ter Kleef en Te Zaanen (6) en Westoever Noord Buitenspaarne (5) vormen samen het stadsdeel Noord. De overige wijken zijn als stadsdeel gelijk gebleven.

Tabel B.1a Aantal 5- tot 23-jarigen per wijk, verdeeld naar sekse en leeftijdsgroep

	Schooljaar 2016-'17						
	J 5-12	M 5-12	J 12-18	M 12-18	J 18-23	M 18-23	Totaal 5-23
Stadsdeel Centrum	329	359	241	238	235	281	1683
Stadsdeel Zuidwest	1816	1687	1197	1097	594	645	7036
Stadsdeel Oost	779	832	499	488	430	372	3400
Stadsdeel Noord	3078	2898	1642	1477	1033	1037	11165
Stadsdeel Schalkwijk	1580	1551	933	911	734	655	6364
<b>Totaal</b>	<b>7582</b>	<b>7327</b>	<b>4512</b>	<b>4211</b>	<b>3026</b>	<b>2990</b>	<b>29648</b>
	Schooljaar 2017-'18						
	J 5-12	M 5-12	J 12-18	M 12-18	J 18-23	M 18-23	Totaal 5-23
Stadsdeel Centrum	336	378	256	241	240	313	1764
Stadsdeel Zuidwest	1877	1744	1247	1073	591	679	7211
Stadsdeel Oost	796	869	540	503	454	395	3557
Stadsdeel Noord	3096	2999	1693	1599	1084	1136	11607
Stadsdeel Schalkwijk	1598	1595	977	939	741	675	6525
<b>Totaal</b>	<b>7703</b>	<b>7585</b>	<b>4713</b>	<b>4355</b>	<b>3110</b>	<b>3198</b>	<b>30664</b>

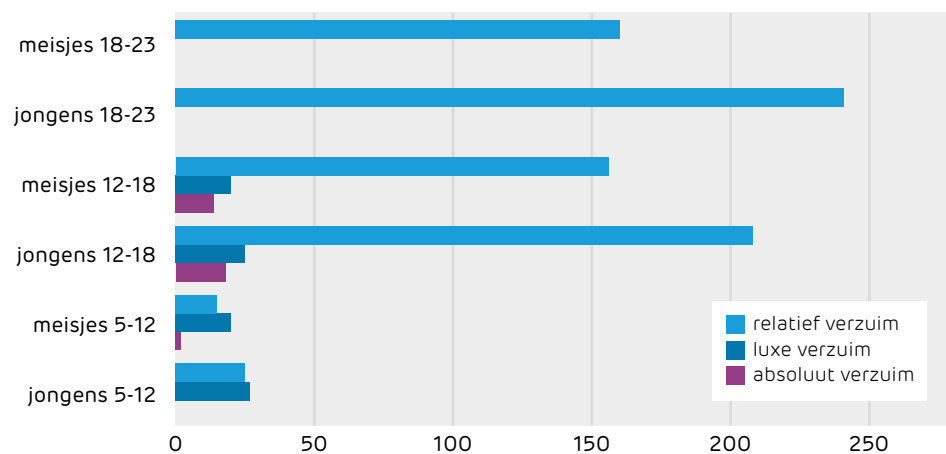
Tabel B.2 Aantal afgegeven vrijstellingen

Wetsartikel	2016-'17	2017-'18
3a / 3b vervangende leerplicht	2	
5 sub a vrijstelling, lichamelijke en psychische gronden	60	59
5 sub b vrijstelling, bezwaar tegen de richting van het onderwijs	10	11
5 sub c vrijstelling, schoolbezoek in het buitenland	20	9
11 sub g, verlof op grond van gewichtige omstandigheden	8	6
15 vrijstelling, volgen van ander onderwijs	10	22
gedoogconstructie		
<b>Totaal</b>	<b>110</b>	<b>107</b>

Tabel B.3 Meldingen van ongeoorloofd verzuim naar verzuimsoort, leeftijds-categorie en sekse

	Schooljaar 2016-'17									
	J 5-12	M 5-12	Totaal 5-12	J 12-18	M 12-18	Totaal 12-18	J 18-23	M 18-23	Totaal 18-23	Totaal 5-23
Relatief verzuim	26	13	39	214	147	361	242	118	360	760
Luxe verzuim	31	17	48	15	19	34				82
Absoluut verzuim	3	2	5	6	2	8				13
<b>Totaal</b>	<b>60</b>	<b>32</b>	<b>92</b>	<b>235</b>	<b>168</b>	<b>403</b>	<b>242</b>	<b>118</b>	<b>360</b>	<b>855</b>
	Schooljaar 2017-'18									
	J 5-12	M 5-12	Totaal 5-12	J 12-18	M 12-18	Totaal 12-18	J 18-23	M 18-23	Totaal 18-23	Totaal 5-23
Relatief verzuim	25	15	40	208	156	364	241	160	401	805
Luxe verzuim	27	20	47	25	20	45				92
Absoluut verzuim		2	2	18	14	32				34
<b>Totaal</b>	<b>52</b>	<b>37</b>	<b>89</b>	<b>251</b>	<b>190</b>	<b>441</b>	<b>241</b>	<b>160</b>	<b>401</b>	<b>931</b>

Figuur B.1 Grafische weergave van het ongeoorloofd verzuim naar verzuimsoort, sekse en leeftijdsgroep, 2017-2018



Tabel B.3a Ongeoorloofd verzuim naar stadsdeel

	Schooljaar 2016-'17									
	J 5-12	M 5-12	Totaal 5-12	J 12-18	M 12-18	Totaal 12-18	J 18-23	M 18-23	Totaal 18-23	Totaal 5-23
Centrum	2	2	4	7	11	18	15	12	27	49
Zuidwest	4	4	8	35	19	54	34	14	48	110
Oost	10	9	19	54	38	92	45	16	61	172
Noord	24	7	31	69	39	108	72	34	106	245
Schalkwijk	20	10	30	70	61	131	76	42	118	279
<b>Totaal</b>	<b>60</b>	<b>32</b>	<b>92</b>	<b>235</b>	<b>168</b>	<b>403</b>	<b>242</b>	<b>118</b>	<b>360</b>	<b>855</b>

	Schooljaar 2017-'18									
	J 5-12	M 5-12	Totaal 5-12	J 12-18	M 12-18	Totaal 12-18	J 18-23	M 18-23	Totaal 18-23	Totaal 5-23
Centrum	5	1	5	10	19	29	19	13	32	66
Zuidwest	7	3	10	37	28	65	19	28	47	122
Oost	13	7	20	61	49	110	41	28	69	199
Noord	13	9	22	68	26	94	70	36	106	222
Schalkwijk	15	17	32	75	68	143	92	55	147	322
<b>Totaal</b>	<b>52</b>	<b>37</b>	<b>89</b>	<b>251</b>	<b>190</b>	<b>441</b>	<b>241</b>	<b>160</b>	<b>401</b>	<b>931</b>

Tabel B.3b Percentage ongeoorloofd verzuim naar stadsdeel

	2016-'17			2017-'18		
	Totaal aantal 5-23	Totaal verzuim	Totaal %	Totaal aantal 5-23	Totaal verzuim	Totaal %
Centrum	1683	49	2,9	1764	66	3,7
Zuidwest	7036	110	1,6	7211	122	1,7
Oost	3400	172	5,1	3557	199	5,6
Noord	11165	245	2,2	11607	222	1,9
Schalkwijk	6364	279	4,4	6525	322	4,9
<b>Totaal</b>	<b>29648</b>	<b>855</b>		<b>30664</b>	<b>931</b>	

Tabel B.4 Thuiszitters

	aantal thuiszitters	> 3 maanden	opgelost
2017-'18	66	56	32

Tabel B.5 Aantal HALT-afdoeningen en processen verbaal naar soort verzuim (alleen 5- tot 18-jarigen)

Aantal BOA's Leerplein	2016-'17			2017-'18		
	HALT	PV	Totaal	HALT	PV	Totaal
	7			8		
Relatief verzuim	37	18	55	34	32	66
Luxe verzuim		23	23		34	34
Absoluut verzuim		1	1			
<b>Totaal</b>	<b>37</b>	<b>42</b>	<b>79</b>	<b>34</b>	<b>66</b>	<b>100</b>

Tabel B.6 HALT en PV's naar afhandeling

	2016-'17					2017-'18				
	Leer- of taak- straf jongere	Boete ouders	Overig	Onbekend	Totaal	Leer- of taak- straf jongere	Boete ouders	Overig	Onbekend	Totaal
Relatief verzuim	41	1	3	10	55	41	3	16	6	66
Luxe verzuim		19	3	1	23		26	1	7	34
Absoluut verzuim		1			1					
<b>Totaal</b>	<b>41</b>	<b>21</b>	<b>6</b>	<b>11</b>	<b>79</b>	<b>41</b>	<b>29</b>	<b>17</b>	<b>13</b>	<b>100</b>

Tabel B.6 toont hoe de afdoening van HALT-zaken en PV's is geweest. Leer- of taakstraf (HALT is altijd een leer- of taakstraf) en boete spreken voor zich. Onder overig wordt bijvoorbeeld verstaan een maatregel hulp en steun of een sepot. Onder onbekend de PV's waarvan we nog niet weten hoe de afdoening is. Het aantal opgemaakte processen verbaal is in Haarlem in het verslagjaar gestegen.

## RMC

Tabel B.7 Aantal RMC-ers

	2015-'16	2016-'17	2017-'18
Aantal RMC-ers	621	572	720

Het lijkt alsof het aantal RMC-ers is toegenomen in het verslagjaar. Dit is echter het gevolg van de extra aandacht die is besteed aan RMC-ers die al vóór het verslagjaar zijn uitgevallen. Hierover leest u meer in het jaarverslag in het hoofdstuk VSV. In dit geval zijn 194 van de genoemde 720 RMC-jongeren vóór het schooljaar 2017-2018 al uitgevallen. Deze groep is in het verslagjaar actief benaderd. In de tabel Herplaatsingen RMC treft u deze groep in de kolom "Gemeld vóór verslagjaar", met name bij de categorieën monitoring kwetsbare jongeren en nog in traject. Voor de vergelijking met eerdere schooljaren: wanneer we deze "extra" groep aftrekken van het aantal van 720 resteren 526 reguliere RMC-ers over het verslagjaar.

Tabel B.8 Herplaatsingen naar scholing, projecten of combinaties van scholing en werk (voor verdere uitsplitsing, zie tabel B.9)

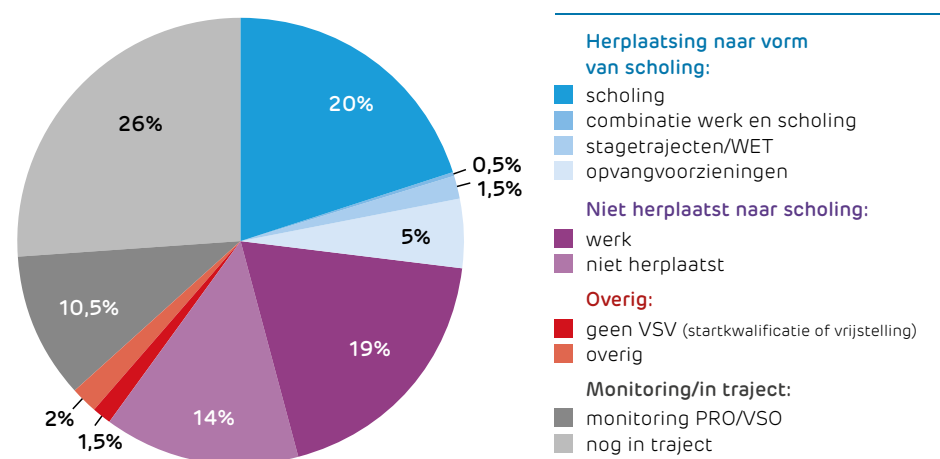
	2016-'17	2017-'18
Scholing	150	142
Scholing en werk	4	2
Scholingsproject of opvangvoorziening	34	38
Stagetrajecten/WET	9	11
<b>Totaal</b>	<b>197</b>	<b>193</b>



Tabel B.9 **Totaal resultaat RMC, naar soort herplaatsing en soort RMC-er**

Herplaatsing naar	2016-'17			2017-'18		
	Vóór ver- slagjaar	Nieuwe RMC-ers	Totaal	Vóór ver- slagjaar	Nieuwe RMC-ers	Totaal
Scholing	26	124	150	30	112	142
Combi werk en scholing		4	4	1	1	2
Stagetrajecten/WET	4	5	9	1	10	11
Opvangvoorzieningen	3	31	34	14	24	38
<b>Subtotaal herplaatst naar een vorm van scholing</b>	<b>33</b>	<b>164</b>	<b>197</b>	<b>46</b>	<b>147</b>	<b>193</b>
Werk	17	135	152	30	109	139
Niet herplaatst	15	88	103	13	86	99
<b>Subtotaal niet herplaatst naar scholing</b>	<b>32</b>	<b>223</b>	<b>255</b>	<b>43</b>	<b>195</b>	<b>238</b>
Geen VSV (startkwalificatie of vrijstelling)		8	8		10	10
Overig (bijv. verhuisd)	4	8	12	3	12	15
<b>Subtotaal overig</b>	<b>4</b>	<b>16</b>	<b>20</b>	<b>3</b>	<b>22</b>	<b>25</b>
Monitoring PRO/VSO				66	9	75
Nog in traject	6	94	100	169	20	189
<b>Subtotaal monitoring/in traject</b>	<b>6</b>	<b>94</b>	<b>100</b>	<b>235</b>	<b>29</b>	<b>264</b>
<b>Totaal</b>	<b>75</b>	<b>497</b>	<b>572</b>	<b>327</b>	<b>393</b>	<b>720</b>

Figuur B.2 **Resultaat RMC 2017-2018**



In Haarlem is 20% van de jongeren herplaatst naar scholing. Het aantal jongeren dat is herplaatst naar werk (19%) is nagenoeg even groot. Het aantal jongeren dat door omstandigheden niet kon worden herplaatst (14%) is behoorlijk kleiner ten opzichte van deze twee categorieën en is ook gedaald ten opzichte van het vorige verslagjaar.



## C. Gemeente Haarlemmerliede en Spaarnwoude

Tabel C.1 Aantal 5- tot 23-jarigen

Schooljaar 2016-'17									
J 5-12	M 5-12	Totaal 5-12	J 12-18	M 12-18	Totaal 12-18	J 18-23	M 18-23	Totaal 18-23	Totaal 5-23
222	234	457	197	190	387	179	137	316	1160
Schooljaar 2017-'18									
J 5-12	M 5-12	Totaal 5-12	J 12-18	M 12-18	Totaal 12-18	J 18-23	M 18-23	Totaal 18-23	Totaal 5-23
227	234	451	190	203	393	181	132	313	1167

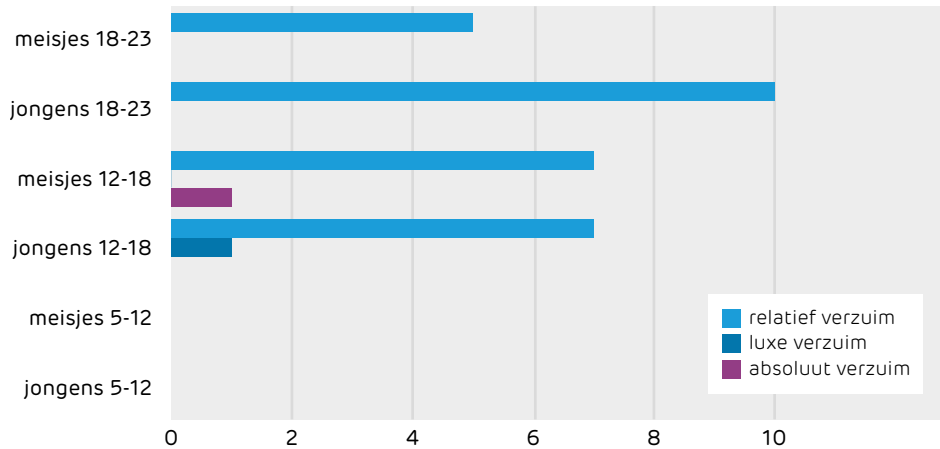
Tabel C.2 Aantal afgegeven vrijstellingen

Wetsartikel	2016-'17	2017-'18
3a / 3b vervangende leerplicht		
5 sub a vrijstelling, lichamelijke en psychische gronden	3	2
5 sub b vrijstelling, bezwaar tegen de richting van het onderwijs		
5 sub c vrijstelling, schoolbezoek in het buitenland	1	1
11 sub g, verlof op grond van gewichtige omstandigheden		1
15 vrijstelling, volgen van ander onderwijs	1	3
gedoogconstructie		
<b>Totaal</b>	<b>5</b>	<b>7</b>

Tabel C.3 Meldingen van ongeoorloofd verzuim naar verzuimsoort, leeftijds-categorie en sekse

	Schooljaar 2016-'17									
	J 5-12	M 5-12	Totaal 5-12	J 12-18	M 12-18	Totaal 12-18	J 18-23	M 18-23	Totaal 18-23	Totaal 5-23
Relatief verzuim	1	1	2	15	5	20	11	6	17	39
Luxe verzuim		5	5	1		1				6
Absoluut verzuim										
<b>Totaal</b>	<b>1</b>	<b>6</b>	<b>7</b>	<b>16</b>	<b>5</b>	<b>21</b>	<b>11</b>	<b>6</b>	<b>17</b>	<b>45</b>
	Schooljaar 2017-'18									
	J 5-12	M 5-12	Totaal 5-12	J 12-18	M 12-18	Totaal 12-18	J 18-23	M 18-23	Totaal 18-23	Totaal 5-23
Relatief verzuim				7	7	14	10	5	15	29
Luxe verzuim				1		1				1
Absoluut verzuim					1	1				1
<b>Totaal</b>				<b>8</b>	<b>8</b>	<b>16</b>	<b>10</b>	<b>5</b>	<b>15</b>	<b>31</b>

Figuur C.1 Grafische weergave van het ongeoorloofd verzuim naar verzuimsoort, sekse en leeftijdsgroep, 2017-2018



Tabel C.4 Thuiszitters

	aantal thuiszitters	> 3 maanden	opgelost
2017-'18	3	3	0

Tabel C.5 Aantal HALT-afdoeningen en processen verbaal naar soort verzuim (alleen 5- tot 18-jarigen)

	2016-'17			2017-'18		
	HALT	PV	Totaal	HALT	PV	Totaal
Aantal BOA's Leerplein	7			8		
Relatief verzuim	1	0	1	0	0	0
Luxe verzuim	0	0	0	0	1	1
Absoluut verzuim	0	0	0	0	0	0
<b>Totaal</b>	<b>1</b>	<b>0</b>	<b>1</b>	<b>0</b>	<b>1</b>	<b>1</b>

Tabel C.6 HALT en PV's naar afhandeling

	2016-'17					2017-'18				
	Leer- of taakstraf jongere	Boete ouders	Overig	Onbekend	Totaal	Leer- of taakstraf jongere	Boete ouders	Overig	Onbekend	Totaal
Relatief verzuim	1	0	0	0	1	0	0	0	0	0
Luxe verzuim	0	0	0	0	0	0	1	0	0	1
Absoluut verzuim	0	0	0	0	0	0	0	0	0	0
<b>Totaal</b>	<b>1</b>	<b>0</b>	<b>0</b>	<b>0</b>	<b>1</b>	<b>0</b>	<b>1</b>	<b>0</b>	<b>0</b>	<b>1</b>

Bovenstaande tabel toont de afdoening van HALT-zaken en PV's. Leer- of taakstraf en boete spreken voor zich. Onder overig wordt bijvoorbeeld verstaan een maatregel hulp en steun of een sepot. Onder onbekend de PV's waarvan onbekend is hoe de afdoening is.

## RMC

Tabel C.7 Aantal RMC-ers

	2015-'16	2016-'17	2017-'18
Aantal RMC-ers	17	16	29

Het lijkt alsof het aantal RMC-ers is toegenomen in het verslagjaar. Dit is echter het gevolg van de extra aandacht die is besteed aan RMC-ers die al vóór het verslagjaar zijn uitgevallen. Hierover leest u meer in het jaarverslag in het hoofdstuk VSV. In dit geval zijn 8 van de genoemde 29 RMC-jongeren vóór het schooljaar 2017-2018 al uitgevallen. Deze groep is in het verslagjaar actief benaderd. In de tabel Herplaatsingen RMC treft u deze groep in de kolom "Gemeld vóór verslagjaar", met name bij de categorieën monitoring kwetsbare jongeren en nog in traject. Voor de vergelijking met eerdere schooljaren: wanneer we deze "extra" groep aftrekken van het aantal van 29 resteren 21 reguliere RMC-ers over het verslagjaar.

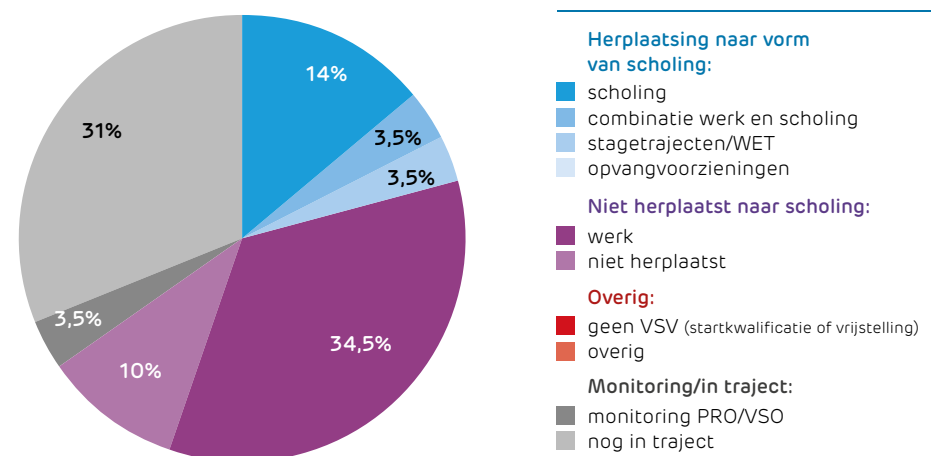
Tabel C.8 Herplaatsingen naar scholing, projecten of combinaties van scholing en werk (voor verdere uitsplitsing, zie tabel C.9)

	2016-'17	2017-'18
Scholing	6	4
Scholing en werk		1
Scholingsproject of opvangvoorziening		
Stagetrajecten/WET		1
<b>Totaal</b>	<b>6</b>	<b>6</b>

Tabel C.9 Totaal resultaat RMC, naar soort herplaatsing en soort RMC-er

Herplaatsing naar	2016-'17			2017-'18		
	Vóór ver- slagjaar	Nieuwe RMC-ers	Totaal	Vóór ver- slagjaar	Nieuwe RMC-ers	Totaal
Scholing	1	5	6		4	4
Combi werk en scholing					1	1
Stagetrajecten/WET					1	1
Opvangvoorzieningen						
<b>Subtotaal herplaatst naar een vorm van scholing</b>	<b>1</b>	<b>5</b>	<b>6</b>		<b>6</b>	<b>6</b>
Werk		4	4	2	8	10
Niet herplaatst	2	2	4		3	3
<b>Subtotaal niet herplaatst naar scholing</b>	<b>2</b>	<b>6</b>	<b>8</b>	<b>2</b>	<b>11</b>	<b>13</b>
Geen VSV (startkwalificatie of vrijstelling)						
Overig (bijv. verhuisd)						
<b>Subtotaal overig</b>						
Monitoring PRO/VSO				1		1
Nog in traject		2	2	9		9
<b>Subtotaal monitoring/in traject</b>		<b>2</b>	<b>2</b>	<b>10</b>		<b>10</b>
<b>Totaal</b>	<b>3</b>	<b>13</b>	<b>16</b>	<b>12</b>	<b>17</b>	<b>29</b>

Figuur C.2 Resultaat RMC 2017-2018



Ruim een derde deel van de RMC-jongeren in de gemeente Haarlemmerliede en Spaarnwoude is in het verslagjaar herplaatst naar werk, 14% is herplaatst naar scholing. 10% van de jongeren kon niet worden herplaatst.



## D. Gemeente Heemstede

Tabel D.1 Aantal 5- tot 23-jarigen

Schooljaar 2016-'17									
J 5-12	M 5-12	Totaal 5-12	J 12-18	M 12-18	Totaal 12-18	J 18-23	M 18-23	Totaal 18-23	Totaal 5-23
1419	1427	2846	916	885	1801	400	372	772	5419
Schooljaar 2017-'18									
J 5-12	M 5-12	Totaal 5-12	J 12-18	M 12-18	Totaal 12-18	J 18-23	M 18-23	Totaal 18-23	Totaal 5-23
1432	1456	2888	907	861	1768	408	367	775	5431

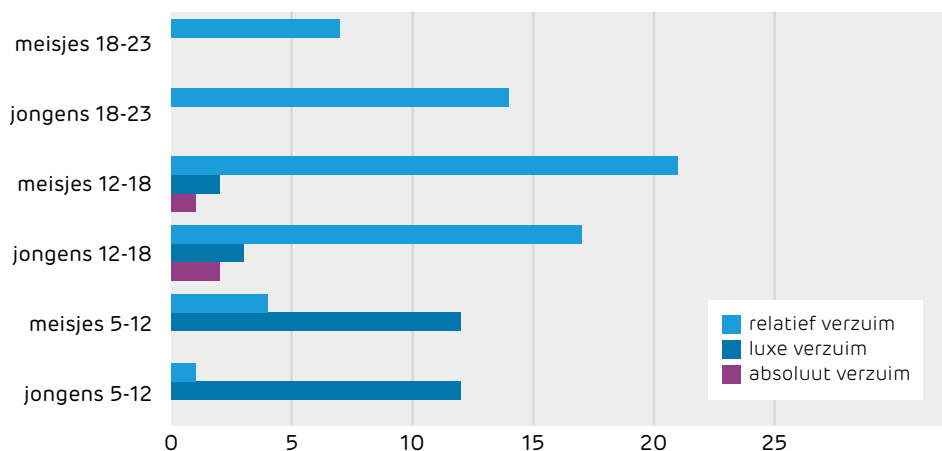
Tabel D.2 Aantal afgegeven vrijstellingen

Wetsartikel	2016-'17	2017-'18
3a / 3b vervangende leerplicht	1	
5 sub a vrijstelling, lichamelijke en psychische gronden	8	9
5 sub b vrijstelling, bezwaar tegen de richting van het onderwijs	2	2
5 sub c vrijstelling, schoolbezoek in het buitenland	8	6
11 sub g, verlof op grond van gewichtige omstandigheden		5
15 vrijstelling, volgen van ander onderwijs	4	5
gedoogconstructie		
<b>Totaal</b>	<b>23</b>	<b>27</b>

Tabel D.3 Meldingen van ongeoorloofd verzuim naar verzuimsoort, leeftijds-categorie en sekse

	Schooljaar 2016-'17									
	J 5-12	M 5-12	Totaal 5-12	J 12-18	M 12-18	Totaal 12-18	J 18-23	M 18-23	Totaal 18-23	Totaal 5-23
Relatief verzuim	1	1	2	19	19	38	15	6	21	61
Luxe verzuim	13	5	18	5	6	11				29
Absoluut verzuim		1	1	2	1	3				4
<b>Totaal</b>	<b>14</b>	<b>7</b>	<b>21</b>	<b>26</b>	<b>26</b>	<b>52</b>	<b>15</b>	<b>6</b>	<b>21</b>	<b>94</b>
	Schooljaar 2017-'18									
	J 5-12	M 5-12	Totaal 5-12	J 12-18	M 12-18	Totaal 12-18	J 18-23	M 18-23	Totaal 18-23	Totaal 5-23
Relatief verzuim	1	4	5	17	21	38	14	7	21	64
Luxe verzuim	12	12	24	3	2	5				29
Absoluut verzuim				2	1	3				3
<b>Totaal</b>	<b>13</b>	<b>16</b>	<b>29</b>	<b>22</b>	<b>24</b>	<b>46</b>	<b>14</b>	<b>7</b>	<b>21</b>	<b>96</b>

Figuur D.1 Grafische weergave van het ongeoorloofd verzuim naar verzuimsoort, sekse en leeftijdsgroep, 2017-2018



Tabel D.4 Thuiszitters

	aantal thuiszitters	> 3 maanden	opgelost
2017-'18	8	7	1

Tabel D.5 Aantal HALT-afdoeningen en processen verbaal naar soort verzuim (alleen 5- tot 18-jarigen)

	2016-'17			2017-'18		
	HALT	PV	Totaal	HALT	PV	Totaal
Aantal BOA's Leerplein	7			8		
Relatief verzuim		1	1	2	4	6
Luxe verzuim		6	6		17	17
Absoluut verzuim						
<b>Totaal</b>		7	7	2	21	23

Het aantal processen verbaal is gestegen in Heemstede, niet alleen voor relatief verzuim, maar zeker ook voor luxe verzuim.

Tabel D.6 HALT en PV's naar afhandeling

	2016-'17					2017-'18				
	Leer- of taakstraf jongere	Boete ouders	Overig	Onbekend	Totaal	Leer- of taakstraf jongere	Boete ouders	Overig	Onbekend	Totaal
Relatief verzuim			1		1	2	1	2	1	6
Luxe verzuim		4	1	1	6		16	1		17
Absoluut verzuim										
<b>Totaal</b>		4	2	1	7	1	17	3	2	23

Bovenstaande tabel toont hoe de afdoening van HALT-zaken en PV's is geweest. Leer- of taakstraf en boete spreken voor zich. Onder overig wordt bijvoorbeeld verstaan een maatregel hulp en steun of een sepot. Onder onbekend de PV's waarvan we nog niet weten hoe de afdoening is.

## RMC

Tabel D.7 Aantal RMC-ers

	2015-'16	2016-'17	2017-'18
Aantal RMC-ers	62	56	73

Het lijkt alsof het aantal RMC-ers is toegenomen in het verslagjaar. Dit is echter het gevolg van de extra aandacht die is besteed aan RMC-ers die al vóór het verslagjaar zijn uitgevallen. Hierover leest u meer in het jaarverslag in het hoofdstuk VSV. In dit geval zijn 18 van de genoemde 73 RMC-jongeren vóór het schooljaar 2017-2018 al uitgevallen. Deze groep is in het verslagjaar actief benaderd. In de tabel Herplaatsingen RMC treft u deze groep in de kolom "Gemeld vóór verslagjaar", met name bij de categorieën monitoring kwetsbare jongeren en nog in traject. Voor de vergelijking met eerdere schooljaren: wanneer we deze "extra" groep aftrekken van het aantal van 73 resteren 55 reguliere RMC-ers over het verslagjaar. Dat is nagenoeg gelijk aan het vorige verslagjaar.

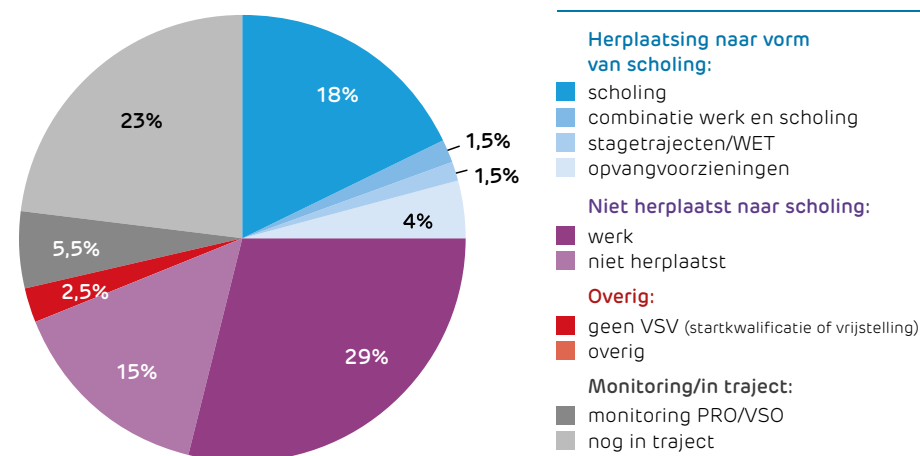
Tabel D.8 Herplaatsingen naar scholing, projecten of combinaties van scholing en werk (voor verdere uitsplitsing, zie tabel D.9)

	2016-'17	2017-'18
Scholing	22	13
Scholing en werk		1
Scholingsproject of opvangvoorziening	3	3
Stagetrajecten/WET	1	1
<b>Totaal</b>	<b>26</b>	<b>18</b>

Tabel D.9 Totaal resultaat RMC, naar soort herplaatsing en soort RMC-er

Herplaatsing naar	2016-'17			2017-'18		
	Vóór ver- slagjaar	Nieuwe RMC-ers	Totaal	Vóór ver- slagjaar	Nieuwe RMC-ers	Totaal
Scholing	9	13	22	6	7	13
Combi werk en scholing					1	1
Stagetrajecten/WET		1	1		1	1
Opvangvoorzieningen	2	1	3	1	2	3
<b>Subtotaal herplaatst naar een vorm van scholing</b>	<b>11</b>	<b>15</b>	<b>26</b>	<b>7</b>	<b>11</b>	<b>18</b>
Werk		11	11	3	18	21
Niet herplaatst	1	7	8		11	11
<b>Subtotaal niet herplaatst naar scholing</b>	<b>1</b>	<b>18</b>	<b>19</b>	<b>3</b>	<b>29</b>	<b>32</b>
Geen VSV (startkwalificatie of vrijstelling)					2	2
Overig						
<b>Subtotaal overig</b>					<b>2</b>	<b>2</b>
Monitoring PRO/VSO				4		4
Nog in traject		11	11	17		17
<b>Subtotaal monitoring/in traject</b>		<b>11</b>	<b>11</b>	<b>21</b>		<b>21</b>
<b>Totaal</b>	<b>12</b>	<b>44</b>	<b>56</b>	<b>31</b>	<b>42</b>	<b>73</b>

Figuur D.2 Resultaat RMC 2017-2018



In de gemeente Heemstede is bijna een derde deel van de RMC-jongeren herplaatst naar werk, een vijfde deel naar scholing. Het aantal jongeren dat door omstandigheden niet herplaatst is is iets hoger dan in het laatste verslagjaar en bedraagt ongeveer een zesde deel van de RMC-populatie van de gemeente Heemstede in het verslagjaar.

## Gemeente Zandvoort



### E. Gemeente Zandvoort

Tabel E.1 Aantal 5- tot 23-jarigen

Schooljaar 2016-'17									
J 5-12	M 5-12	Totaal 5-12	J 12-18	M 12-18	Totaal 12-18	J 18-23	M 18-23	Totaal 18-23	Totaal 5-23
667	669	1336	470	439	909	312	248	560	2805
Schooljaar 2017-'18									
J 5-12	M 5-12	Totaal 5-12	J 12-18	M 12-18	Totaal 12-18	J 18-23	M 18-23	Totaal 18-23	Totaal 5-23
678	682	1360	350	372	722	328	254	582	2664

In de gemeente Zandvoort is sprake van een nagenoeg gelijk blijvende populatie wanneer we kijken naar het aantal jongeren van 5-23 jaar

Tabel E.2 Aantal afgegeven vrijstellingen

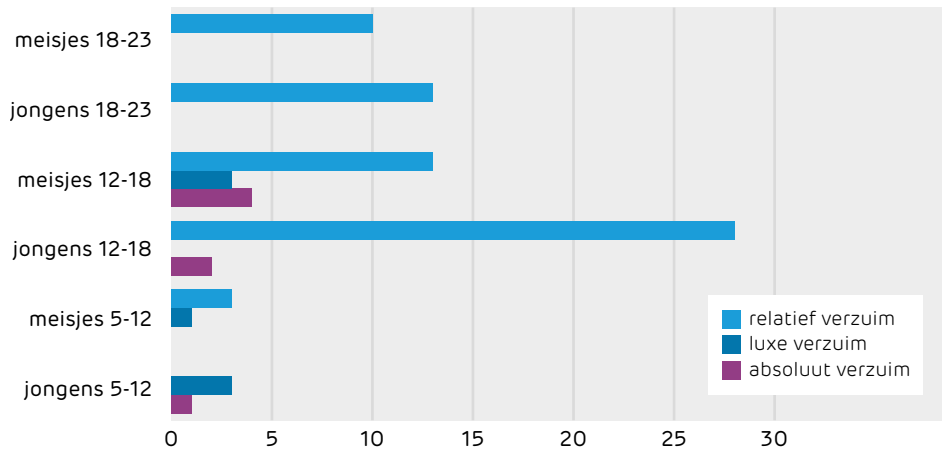
Wetsartikel	2016-'17	2017-'18
3a / 3b vervangende leerplicht		
5 sub a vrijstelling, lichamelijke en psychische gronden	1	
5 sub b vrijstelling, bezwaar tegen de richting van het onderwijs	3	
5 sub c vrijstelling, schoolbezoek in het buitenland	3	3
11 sub g, verlof op grond van gewichtige omstandigheden		
15 vrijstelling, volgen van ander onderwijs		2
gedoogconstructie		
<b>Totaal</b>	<b>7</b>	<b>5</b>

Tabel E.3 Meldingen van ongeoorloofd verzuim naar verzuimsoort, leeftijds-categorie en sekse

	Schooljaar 2016-'17									
	J 5-12	M 5-12	Totaal 5-12	J 12-18	M 12-18	Totaal 12-18	J 18-23	M 18-23	Totaal 18-23	Totaal 5-23
Relatief verzuim		1	1	27	15	42	23	12	35	78
Luxe verzuim	2	9	11	2	4	6				17
Absoluut verzuim				4	2	6				6
<b>Totaal</b>	<b>2</b>	<b>10</b>	<b>12</b>	<b>33</b>	<b>21</b>	<b>54</b>	<b>23</b>	<b>12</b>	<b>35</b>	<b>101</b>
	Schooljaar 2017-'18									
	J 5-12	M 5-12	Totaal 5-12	J 12-18	M 12-18	Totaal 12-18	J 18-23	M 18-23	Totaal 18-23	Totaal 5-23
Relatief verzuim		3	3	28	13	41	13	10	23	67
Luxe verzuim	3	1	4		3	3				7
Absoluut verzuim	1		1	2	4	6				7
<b>Totaal</b>	<b>4</b>	<b>4</b>	<b>8</b>	<b>30</b>	<b>20</b>	<b>50</b>	<b>13</b>	<b>10</b>	<b>23</b>	<b>81</b>



Figuur E.1 Grafische weergave van het ongeoorloofd verzuim naar verzuimsoort, sekse en leeftijdsgroep, 2017-2018



Tabel E.4 Thuiszitters

	aantal thuiszitters	> 3 maanden	opgelost
2017-'18	11	10	2

Tabel E.5 Aantal HALT-afdoeningen en processen verbaal naar soort verzuim (alleen 5- tot 18-jarigen)

	2016-'17			2017-'18		
	HALT	PV	Totaal	HALT	PV	Totaal
Aantal BOA's Leerplein	7			8		
Relatief verzuim	2	4	6	2	5	7
Luxe verzuim		7	7		3	3
Absoluut verzuim						
<b>Totaal</b>	<b>2</b>	<b>11</b>	<b>13</b>	<b>2</b>	<b>8</b>	<b>10</b>

Tabel E.6 HALT en PV's naar afhandeling

	2016-'17					2017-'18				
	Leer- of taakstraf jongere	Boete ouders	Overig	Onbekend	Totaal	Leer- of taakstraf jongere	Boete ouders	Overig	Onbekend	Totaal
Relatief verzuim	5		1		6	3		2	2	7
Luxe verzuim		3	1	3	7		1		2	3
Absoluut verzuim										
<b>Totaal</b>	<b>5</b>	<b>3</b>	<b>2</b>	<b>3</b>	<b>13</b>	<b>3</b>	<b>1</b>	<b>2</b>	<b>4</b>	<b>10</b>

Bovenstaande tabel toont de afdoening van HALT-zaken en PV's. Leer- of taakstraf en boete spreken voor zich. Onder overig wordt bijvoorbeeld verstaan een maatregel hulp en steun of een sepot. Onder onbekend de PV's waarvan we nog niet weten hoe de afdoening is.

## RMC

Tabel E.7 Aantal RMC-ers

	2015-'16	2016-'17	2017-'18
Aantal RMC-ers	55	59	94

Het aantal RMC-ers in Zandvoort is toegenomen. De stijging is echter minder ernstig dan deze op het eerste oog lijkt. De extra stijging is het gevolg van de extra aandacht die is besteed aan RMC-ers die al vóór het verslagjaar zijn uitgevallen. Hierover leest u meer in het jaarverslag in het hoofdstuk VSV. In dit geval zijn 22 van de genoemde 94 RMC-jongeren vóór het schooljaar 2017-2018 al uitgevallen. Deze groep is in het verslagjaar actief benaderd. In de tabel Herplaatsingen RMC treft u deze groep in de kolom "Gemeld vóór verslagjaar", met name bij de categorieën monitoring kwetsbare jongeren en nog in traject. Voor de vergelijking met eerdere schooljaren: wanneer we deze "extra" groep aftrekken van het aantal van 94 resteren 72 reguliere RMC-ers over het verslagjaar. Zoals gezegd: nog altijd een stijging van het aantal RMC-ers.

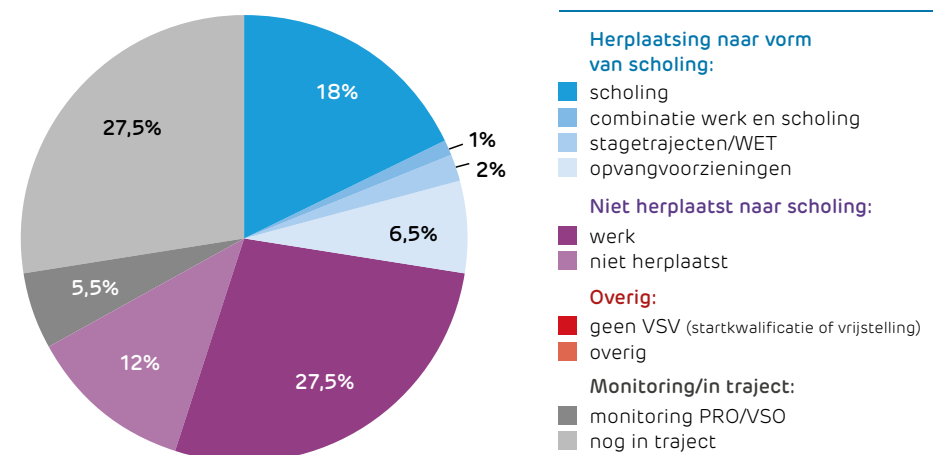
Tabel E.8 Herplaatsingen naar scholing, projecten of combinaties van scholing en werk (voor verdere uitsplitsing, zie tabel E.9)

	2016-'17	2017-'18
Scholing	18	17
Scholing en werk		1
Scholingsproject of opvangvoorziening	5	6
Stagetrajecten/WET		2
<b>Totaal</b>	<b>23</b>	<b>26</b>

Tabel E.9 Totaal resultaat RMC, naar soort herplaatsing en soort RMC-er

Herplaatsing naar	2016-'17			2017-'18		
	Vóór ver- slagjaar	Nieuwe RMC-ers	Totaal	Vóór ver- slagjaar	Nieuwe RMC-ers	Totaal
Scholing	4	14	18	3	14	17
Combi werk en scholing					1	1
Stagetrajecten/WET					2	2
Opvangvoorzieningen	2	3	5	3	3	6
<b>Subtotaal herplaatst naar een vorm van scholing</b>	<b>6</b>	<b>17</b>	<b>23</b>	<b>6</b>	<b>20</b>	<b>26</b>
Werk	3	11	14	7	19	26
Niet herplaatst	5	10	15		11	11
<b>Subtotaal niet herplaatst naar scholing</b>	<b>8</b>	<b>21</b>	<b>29</b>	<b>7</b>	<b>30</b>	<b>37</b>
Geen VSV (startkwalificatie of vrijstelling)						
Overig (bijv. verhuisd)						
<b>Subtotaal overig</b>						
Monitoring PRO/VSO				5		5
Nog in traject	1	6	7	18	8	26
<b>Subtotaal monitoring/in traject</b>	<b>1</b>	<b>6</b>	<b>7</b>	<b>23</b>	<b>8</b>	<b>31</b>
<b>Totaal</b>	<b>15</b>	<b>44</b>	<b>59</b>	<b>36</b>	<b>58</b>	<b>94</b>

Figuur E.2 Resultaat RMC 2017-2018



In de gemeente Zandvoort is in het verslagjaar ongeveer een vijfde deel van de RMC-jongeren herplaatst naar scholing. Ruim een kwart is herplaatst naar werk. Voor een achtste deel van de jongeren is het door diverse omstandigheden niet gelukt een passende plek te vinden; zij zijn niet herplaatst.



## F. Gemeente Beverwijk (alleen RMC)

Tabel F.1 Aantal RMC-ers

	2015-'16	2016-'17	2017-'18
Aantal RMC-ers	183	188	263

Het aantal RMC-ers in Beverwijk is toegenomen in het verslagjaar. Het lijkt echter meer toegenomen dan in realiteit het geval is. Dit is het gevolg van de extra aandacht die is besteed aan RMC-ers die al vóór het verslagjaar zijn uitgevallen. Hierover leest u meer in het jaarverslag in het hoofdstuk VSV. In dit geval zijn 68 van de genoemde 263 RMC-jongeren vóór het schooljaar 2017-2018 al uitgevallen. Deze groep is in het verslagjaar actief benaderd. In de tabel Herplaatsingen RMC treft u deze groep in de kolom "Gemeld vóór verslagjaar", met name bij de categorieën monitoring kwetsbare jongeren en nog in traject. Voor de vergelijking met eerdere schooljaren: wanneer we deze "extra" groep aftrekken van het aantal van 263 resteren 195 reguliere RMC-ers over het verslagjaar.

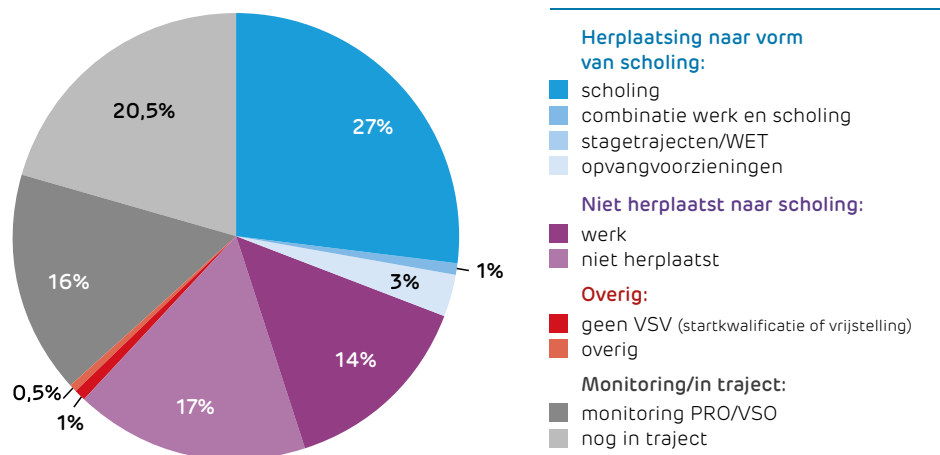
Tabel F.2 Herplaatsingen naar scholing, projecten of combinaties van scholing en werk (voor verdere uitsplitsing, zie tabel F.3)

	2016-'17	2017-'18
Scholing	57	71
Scholing en werk	1	2
Scholingsproject of opvangvoorziening	8	9
Stagetrjecten/WET	3	
<b>Totaal</b>	<b>69</b>	<b>82</b>

Tabel F.3 Totaal resultaat RMC, naar soort herplaatsing en soort RMC-er

Herplaatsing naar	2016-'17			2017-'18		
	Vóór verslagjaar	Nieuwe RMC-ers	Totaal	Vóór verslagjaar	Nieuwe RMC-ers	Totaal
Scholing	10	47	57	11	60	71
Combi werk en scholing		1	1		2	2
Stagetrjecten/WET	1	2	3			
Opvangvoorzieningen	1	7	8	1	8	9
<b>Subtotaal herplaatst naar een vorm van scholing</b>	<b>12</b>	<b>57</b>	<b>69</b>	<b>12</b>	<b>70</b>	<b>82</b>
Werk	7	43	50	5	31	36
Niet herplaatst	2	36	38	1	45	46
<b>Subtotaal niet herplaatst naar scholing</b>	<b>9</b>	<b>79</b>	<b>88</b>	<b>6</b>	<b>76</b>	<b>82</b>
Geen VSV (startkwalificatie of vrijstelling)		2	2		2	2
Overig (bijv. verhuisd)	1	2	3		1	1
<b>Subtotaal overig</b>	<b>1</b>	<b>4</b>	<b>5</b>		<b>3</b>	<b>3</b>
Monitoring PRO/VSO		1	1	40	2	42
Nog in traject	1	24	25	43	11	54
<b>Subtotaal monitoring/ in traject</b>	<b>1</b>	<b>25</b>	<b>26</b>	<b>83</b>	<b>13</b>	<b>96</b>
<b>Totaal</b>	<b>23</b>	<b>165</b>	<b>188</b>	<b>101</b>	<b>162</b>	<b>263</b>

Figuur F.1 Resultaat RMC 2017-2018



In de gemeente Beverwijk is in het verslagjaar ruim een kwart (27%) van de RMC-jongeren herplaatst naar scholing. Een zevende deel (14%) van de RMC-jongeren is herplaatst naar werk. 17% kon (door omstandigheden) niet worden herplaatst.



## G. Gemeente Heemskerk (alleen RMC)

Tabel G.1 Aantal RMC-ers

	2015-'16	2016-'17	2017-'18
Aantal RMC-ers	157	173	198

Het lijkt alsof het aantal RMC-ers is toegenomen in het verslagjaar. Dit is echter het gevolg van de extra aandacht die is besteed aan RMC-ers die al vóór het verslagjaar zijn uitgevallen. Hierover leest u meer in het jaarverslag in het hoofdstuk VSV. In dit geval zijn 46 van de genoemde 198 RMC-jongeren vóór het schooljaar 2017-2018 al uitgevallen. Deze groep is in het verslagjaar actief benaderd. In de tabel Herplaatsingen RMC treft u deze groep in de kolom "Gemeld vóór verslagjaar", met name bij de categorieën monitoring kwetsbare jongeren en nog in traject. Voor de vergelijking met eerdere schooljaren: wanneer we deze "extra" groep aftrekken van het aantal van 198 resteren 152 reguliere RMC-ers over het verslagjaar.

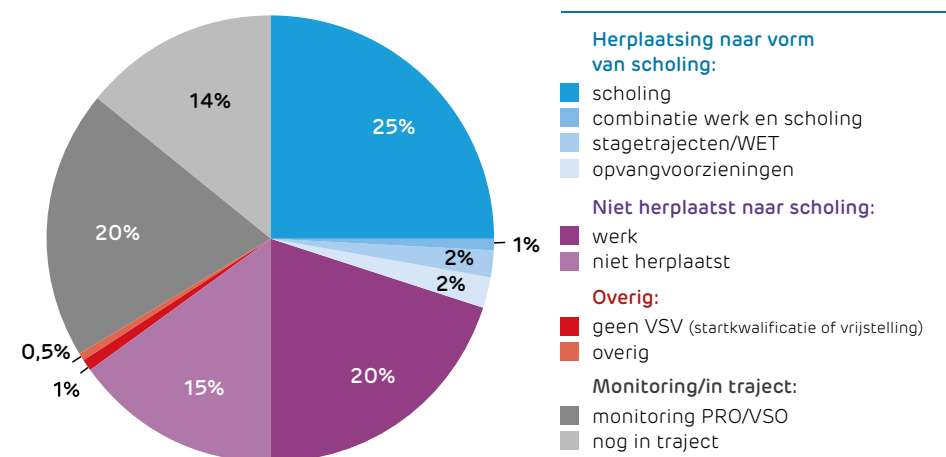
Tabel G.2 Herplaatsingen naar scholing, projecten of combinaties van scholing en werk (voor verdere uitsplitsing, zie tabel G.3)

	2016-'17	2017-'18
Scholing	72	49
Scholing en werk	1	2
Scholingsproject of opvangvoorziening	10	4
Stagetrajecten/WET	3	4
<b>Totaal</b>	<b>86</b>	<b>59</b>

Tabel G.3 Totaal resultaat RMC, naar soort herplaatsing en soort RMC-er

Herplaatsing naar	2016-'17			2017-'18		
	Vóór ver- slagjaar	Nieuwe RMC-ers	Totaal	Vóór ver- slagjaar	Nieuwe RMC-ers	Totaal
Scholing	4	68	72	10	39	49
Combi werk en scholing		1	1		2	2
Stagetrajecten/WET		3	3		4	4
Opvangvoorzieningen		10	10		4	4
<b>Subtotaal herplaatst naar een vorm van scholing</b>	<b>4</b>	<b>82</b>	<b>86</b>	<b>10</b>	<b>49</b>	<b>59</b>
Werk	3	32	35	4	35	39
Niet herplaatst	5	25	30	3	27	30
<b>Subtotaal niet herplaatst naar scholing</b>	<b>8</b>	<b>57</b>	<b>65</b>	<b>7</b>	<b>62</b>	<b>69</b>
Geen VSV (startkwalificatie of vrijstelling)		2	2		2	2
Overig (bijv. verhuisd)					1	1
<b>Subtotaal overig</b>		<b>2</b>	<b>2</b>		<b>3</b>	<b>3</b>
Monitoring PRO/VSO		2	2	37	2	39
Nog in traject	2	16	18	18	10	28
<b>Subtotaal monitoring/in traject</b>	<b>2</b>	<b>18</b>	<b>20</b>	<b>55</b>	<b>12</b>	<b>67</b>
<b>Totaal</b>	<b>14</b>	<b>159</b>	<b>173</b>	<b>72</b>	<b>126</b>	<b>198</b>

Figuur G.1 Resultaat RMC 2017-2018



Een kwart van de RMC-jongeren in de gemeente Heemskerk is in het verslagjaar herplaatst naar scholing (25%). Helaas lukte het door omstandigheden voor ruim een zesde deel (15%) van de RMC-populatie niet om een geschikte plek te vinden. Een vijfde deel (20%) van de RMC-jongeren in de gemeente Heemskerk werd in het verslagjaar herplaatst naar werk.

## H. Gemeente Velsen (alleen RMC)

Tabel H.1 Aantal RMC-ers

	2015-'16	2016-'17	2017-'18
Aantal RMC-ers	292	324	371

Het lijkt alsof het aantal RMC-ers is toegenomen in het verslagjaar. Dit is echter het gevolg van de extra aandacht die is besteed aan RMC-ers die al vóór het verslagjaar zijn uitgevallen. Hierover leest u meer in het jaarverslag in het hoofdstuk VSV. In dit geval zijn 93 van de genoemde 371 RMC-jongeren vóór het schooljaar 2017-2018 al uitgevallen. Deze groep is in het verslagjaar actief benaderd. In de tabel Herplaatsingen RMC treft u deze groep in de kolom "Gemeld vóór verslagjaar", met name bij de categorieën monitoring kwetsbare jongeren en nog in traject. Voor de vergelijking met eerdere schooljaren: wanneer we deze "extra" groep aftrekken van het aantal van 371 resteren 278 reguliere RMC-ers over het verslagjaar.

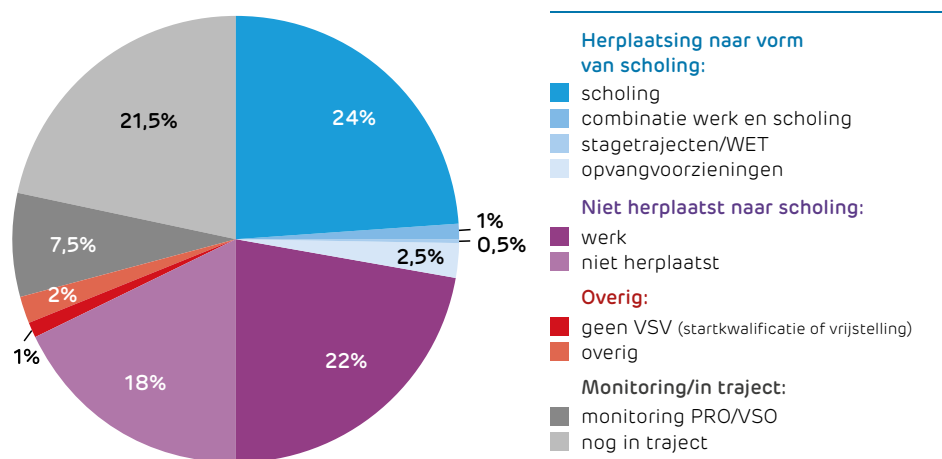
Tabel H.2 Herplaatsingen naar scholing, projecten of combinaties van scholing en werk (voor verdere uitsplitsing, zie tabel H.3)

	2016-'17	2017-'18
Scholing	111	88
Scholing en werk	2	5
Scholingsproject of opvangvoorziening	20	10
Stagetrajecten/WET	13	2
<b>Totaal</b>	<b>146</b>	<b>105</b>

Tabel H.3 Totaal resultaat RMC, naar soort herplaatsing en soort RMC-er

Herplaatsing naar	2016-'17			2017-'18		
	Vóór verslagjaar	Nieuwe RMC-ers	Totaal	Vóór verslagjaar	Nieuwe RMC-ers	Totaal
Scholing	9	102	111	10	78	88
Combi werk en scholing		2	2		5	5
Stagetrajecten/WET	4	9	13	2		2
Opvangvoorzieningen	2	18	20	1	9	10
<b>Subtotaal herplaatst naar een vorm van scholing</b>	<b>15</b>	<b>131</b>	<b>146</b>	<b>13</b>	<b>92</b>	<b>105</b>
Werk	9	66	75	10	71	81
Niet herplaatst	8	62	70	4	62	66
<b>Subtotaal niet herplaatst naar scholing</b>	<b>17</b>	<b>128</b>	<b>145</b>	<b>14</b>	<b>133</b>	<b>147</b>
Geen VSV (startkwalificatie of vrijstelling)		4	4		4	4
Overig (bijv. verhuisd)		5	5		7	7
<b>Subtotaal overig</b>		<b>9</b>	<b>9</b>		<b>11</b>	<b>11</b>
Monitoring PRO/VSO		1	1	28		28
Nog in traject		23	23	77	3	80
<b>Subtotaal monitoring/ in traject</b>		<b>24</b>	<b>24</b>	<b>105</b>	<b>3</b>	<b>108</b>
<b>Totaal</b>	<b>32</b>	<b>292</b>	<b>324</b>	<b>132</b>	<b>239</b>	<b>371</b>

Figuur H.1 Resultaat RMC 2017-2018



In de gemeente Velsen is een kwart (24%) van de RMC-jongeren in het verslagjaar herplaatst naar scholing, ruim een vijfde deel (22%) werd herplaatst naar werk, voor 18% van de RMC-jongeren in de gemeente Velsen is het door omstandigheden in het verslagjaar niet gelukt een passende plek te vinden.