



Type aankooplocatie:  
**Centrumlocatie**

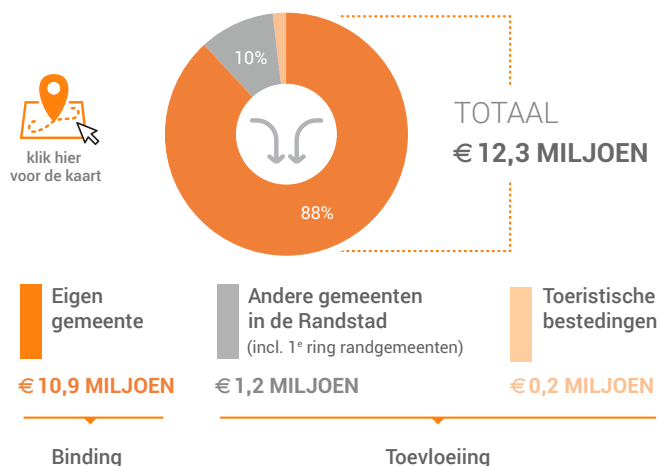
Omvang:  
**2.500 tot 5.000 m<sup>2</sup>**

## Consumentenbestedingen detailhandel

### Dagelijkse artikelen

(zoals levensmiddelen en drogisterijartikelen)

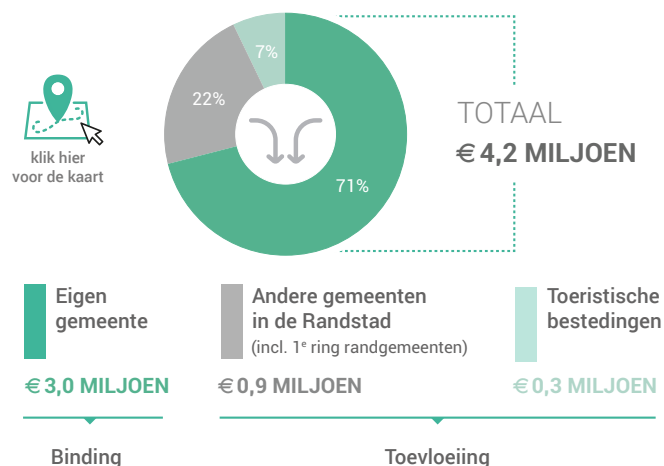
Waar komen bestedingen in de aankooplocatie vandaan?



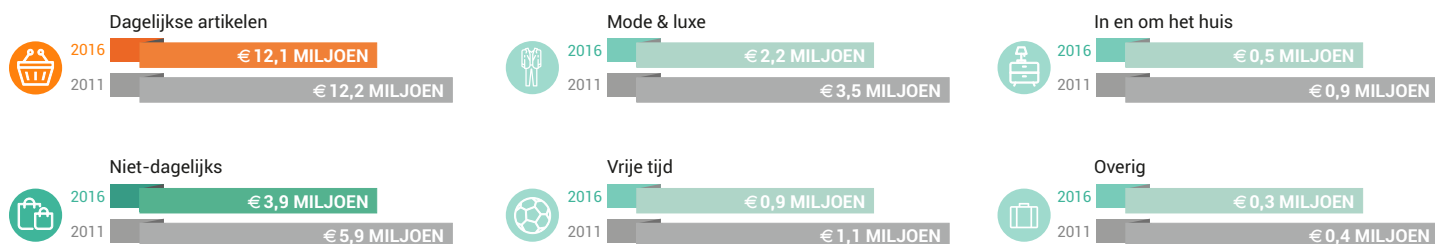
### Niet-dagelijkse artikelen

(zoals mode & luxe, vrije tijd en in en om het huis)

Waar komen bestedingen in de aankooplocatie vandaan?



Bestedingen per branche (excl. toeristische bestedingen)



## Economisch functioneren

### Dagelijkse artikelen

Vergelijking	locatie 2016	locatie 2011	benchmark 2016
Aandeel bestedingen aankooplocatie in totale gemeentelijke bestedingen*	32%	34%	11%
Aandeel toevloeiing in totale bestedingen aankooplocatie*	10%	17%	12%
Gemiddelde bestedingen per m <sup>2</sup>	€7.152		€7.736

\* (excl. toeristische bestedingen)

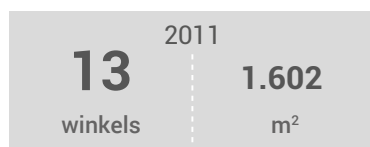
### Niet-dagelijkse artikelen

Vergelijking	locatie 2016	locatie 2011	benchmark 2016
Aandeel bestedingen aankooplocatie in totale gemeentelijke bestedingen*	46%	49%	3%
Aandeel toevloeiing in totale bestedingen aankooplocatie*	24%	39%	24%
Gemiddelde bestedingen per m <sup>2</sup>	€1.887		€2.118

\* (excl. toeristische bestedingen)

# Winkelaanbod (Bron: Locatus)

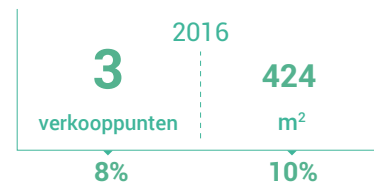
## Dagelijkse artikelen



## Niet-dagelijkse artikelen

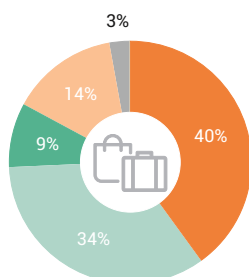


## Leegstand

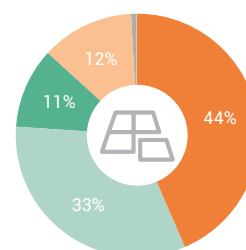


Leegstandspercentage: leegstand / (totale winkelaanbod + leegstand)

### Verdeling winkels naar branche

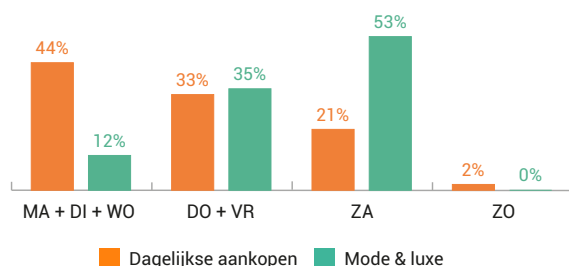


### Verdeling m<sup>2</sup> naar branche

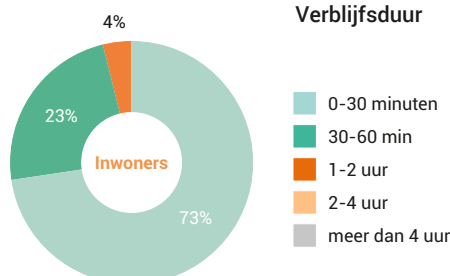


## Bezoekenmerken en waardering

### Aankoopmomenten door de week



### Verblijfsduur



### Rapportcijfers winkelveorzieningen

	inwoners	overige bezoekers	totaal	benchmark
<b>Totaal oordeel</b>	<b>7,7</b>	-	<b>7,8</b>	<b>7,7</b>
Winkelaanbod	7,4	-	7,4	7,0
Sfeer en uitstraling	7,7	-	7,6	7,4
Veiligheid	8,3	-	8,3	7,9
Netheid (schoonmaak/onderhoud)	7,6	-	7,6	7,9
Parkeermogelijkheden auto	6,3	-	6,3	7,7
Parkeertarieven auto	6,1	-	6,2	9,0
Stallingsmogelijkheden voor de fiets	7,5	-	7,5	7,9
Bereikbaarheid per auto	7,2	-	7,1	8,2
Bereikbaarheid per openbaar vervoer	4,5	-	4,7	6,4
Bereikbaarheid per fiets	8,8	-	8,8	8,7
Horeca-aanbod	7,8	-	7,7	6,5
Evenementen	6,8	-	6,8	6,0
Faciliteiten bijvoorbeeld wc, wifi, afhaalpunt, bankjes	6,6	-	6,8	6,0

### Vervoermiddel

