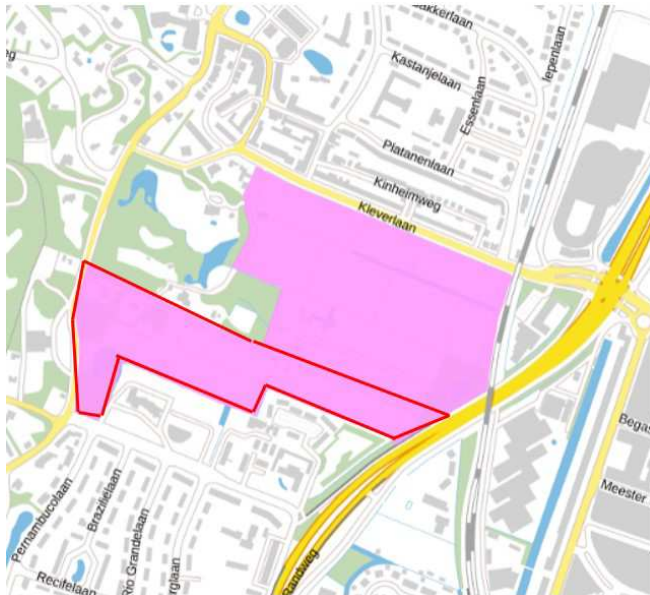


Bijlage 1: suggesties voor de BPL begrenzing

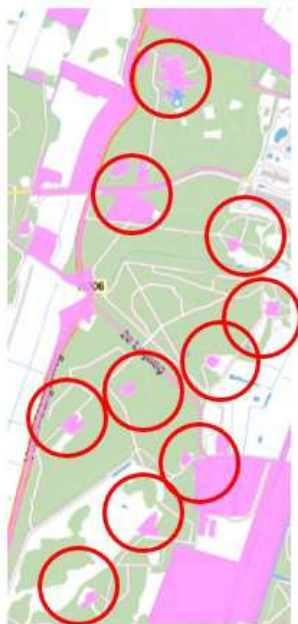
1. In Figuur 1 is het BPL aangegeven ten zuiden van de Kleverlaan. Onze suggestie is om het onderste stuk uit de begrenzing van het BPL te halen (het rood omlijnde gebied). Alleen het noordelijke deel net onder de Kleverlaan is een waardevol opengebied. Het noordelijke gedeelte is een open weidelandschap oorspronkelijk onderdeel van een landgoed. Het zuidelijke gedeelte is besloten en bevat volkstuinen een tuincentrum en een gemeentelijk park. In het gebied zijn ook enkele woningen. Het zuidelijke gedeelte is wat betreft aanzien totaal anders dan het noordelijke en is landschappelijk minder waardevol.



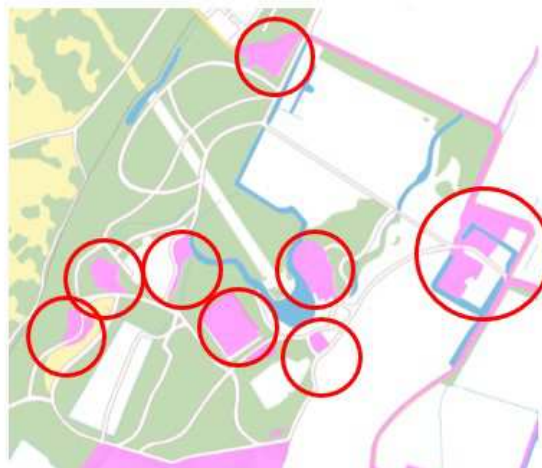
Figuur 1: BPL suggestie Overveen

2. In punt 7.8 van de zienswijze worden de geëxclaveerde gebieden genoemd die veelal vanwege de bebouwing niet als NNN zijn opgenomen. Ter verduidelijking zijn deze aangegeven in Figuur 2.

Leyduin

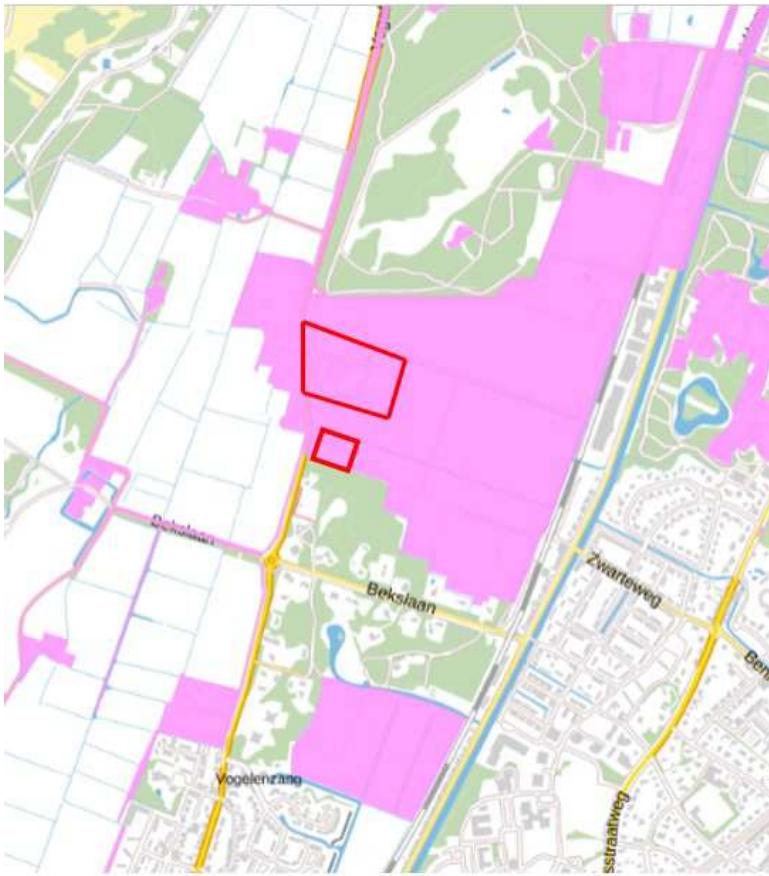


Landgoed Vogelenzang



Figuur 2: BPL als opvulling van het NNN gebied bij Leyduin en Landgoed Vogelenzang

3. In Figuur 3 worden onze suggesties voor de begrenzing van het BPL in Vogelenzang weergegeven. Het bovenste rood omlijnde deel betreft een mogelijke ontwikkellocatie voor kleinschalige woningbouw. Op dit moment is er een oud tuincentrum gevestigd. Het onderste rood omlijnde deel betreft een bosgebiedje waar reeds een woonbestemming is opgenomen. Desalniettemin hoopt de gemeente Bloemendaal dat het bollengebied in zijn geheel uit het BPL wordt gehaald.



Figuur 3: BPL suggestie Vogelenzang