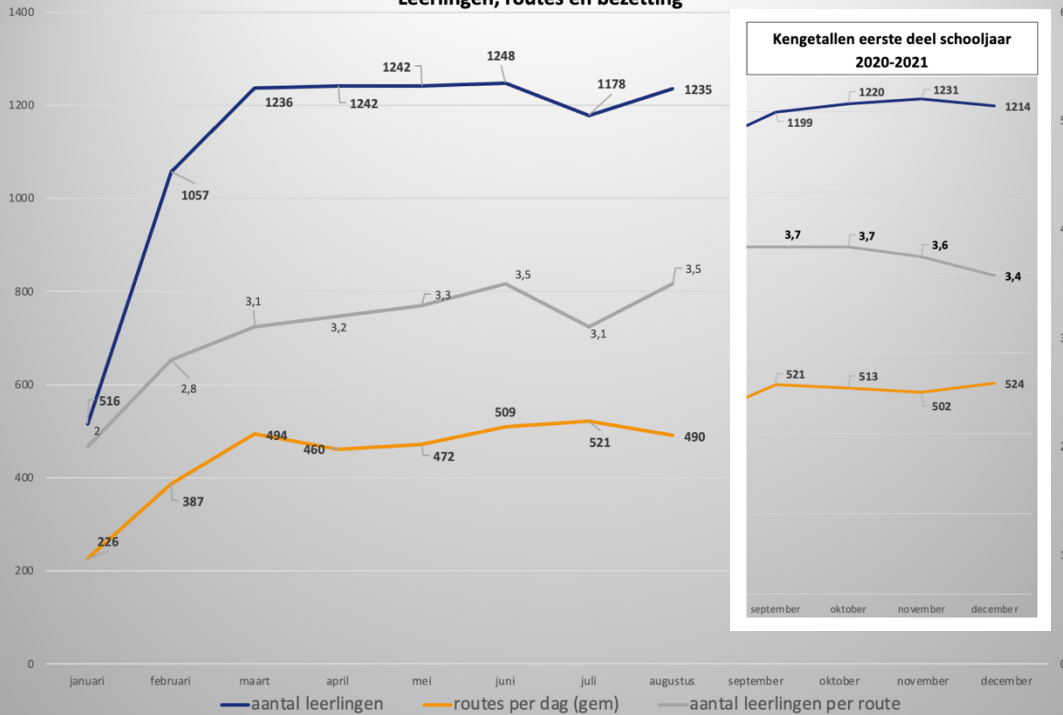
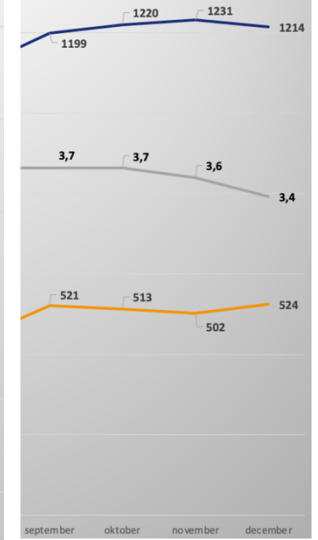


## Leerlingen, routes en bezetting

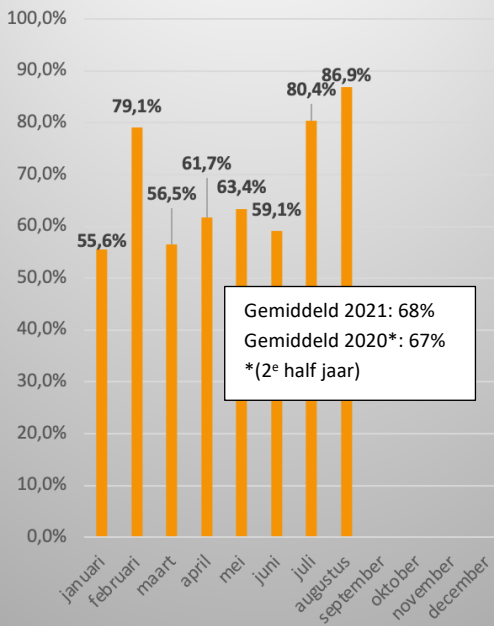


### Kengetallen eerste deel schooljaar 2020-2021

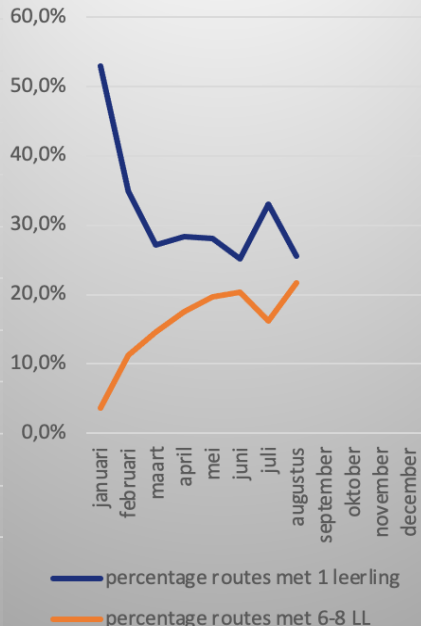


In januari en februari waren scholen deels gesloten. Hierdoor zijn deze maanden niet representatief. Tussen maart en juni 2021 stijgt het gemiddeld aantal routes per dag met 3%. De gemiddelde kosten per route stijgen in dezelfde periode met 6%. Gemiddeld is er in 60% van de routes sprake van een vaste chauffeur t.o.v. 67% in de 2<sup>e</sup> helft van 2020. De stiptheid is in 2021 gedaald ten opzichte van het laatste halfjaar van 2020 met +/-1,5%. Het aantal klachten blijft ook in 2021 laag met een beperkte toename in juni. De voornaamste knelpunten zijn capaciteitsproblemen bij de vervoerders en de toename van het aantal routes. Er is een actieplan opgesteld en besproken met de vervoerscentrale en vervoerders om capaciteitsproblemen en de gevolgen daarvan in september te voorkomen.

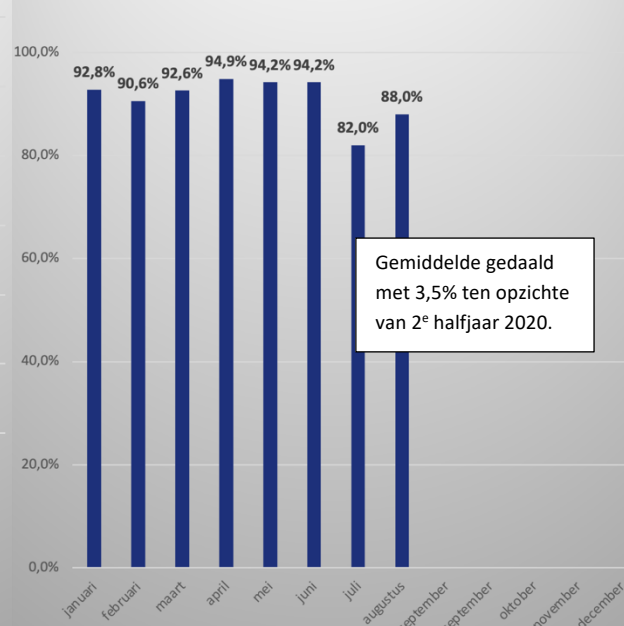
### Percentage routes met vaste chauffeur



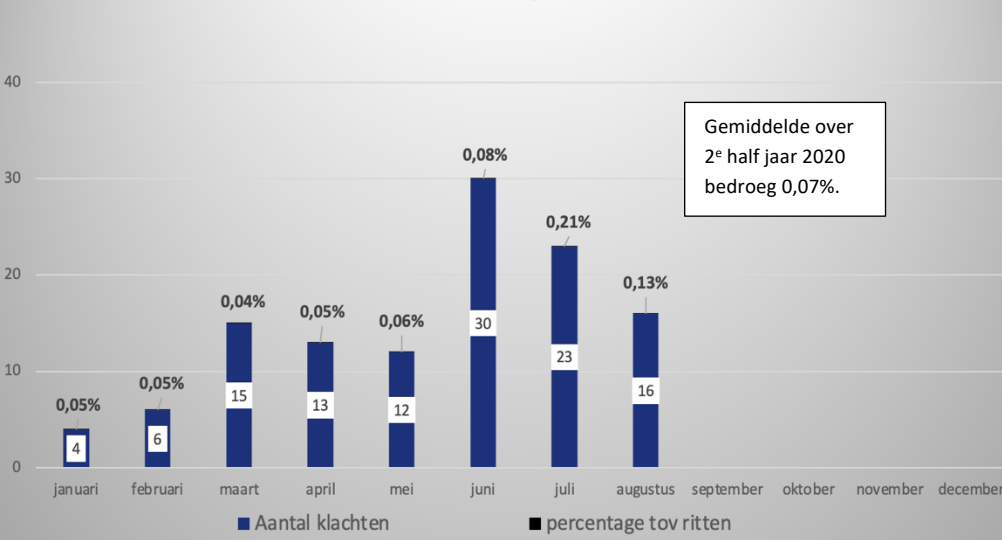
### Laag/hog bezette routes



### stiptheid (vertraging < 5 min)



### Ontwikkeling klachten



**86%** <sup>+5%</sup>  
is (zeer) tevreden over de omgang tussen chauffeur en kind



**72%** <sup>+7%</sup>  
vindt de kennis die de chauffeur heeft van de leerlingen goed

“Chauffeur is heel goed en lief!”



**7,5** <sup>+0,0</sup>