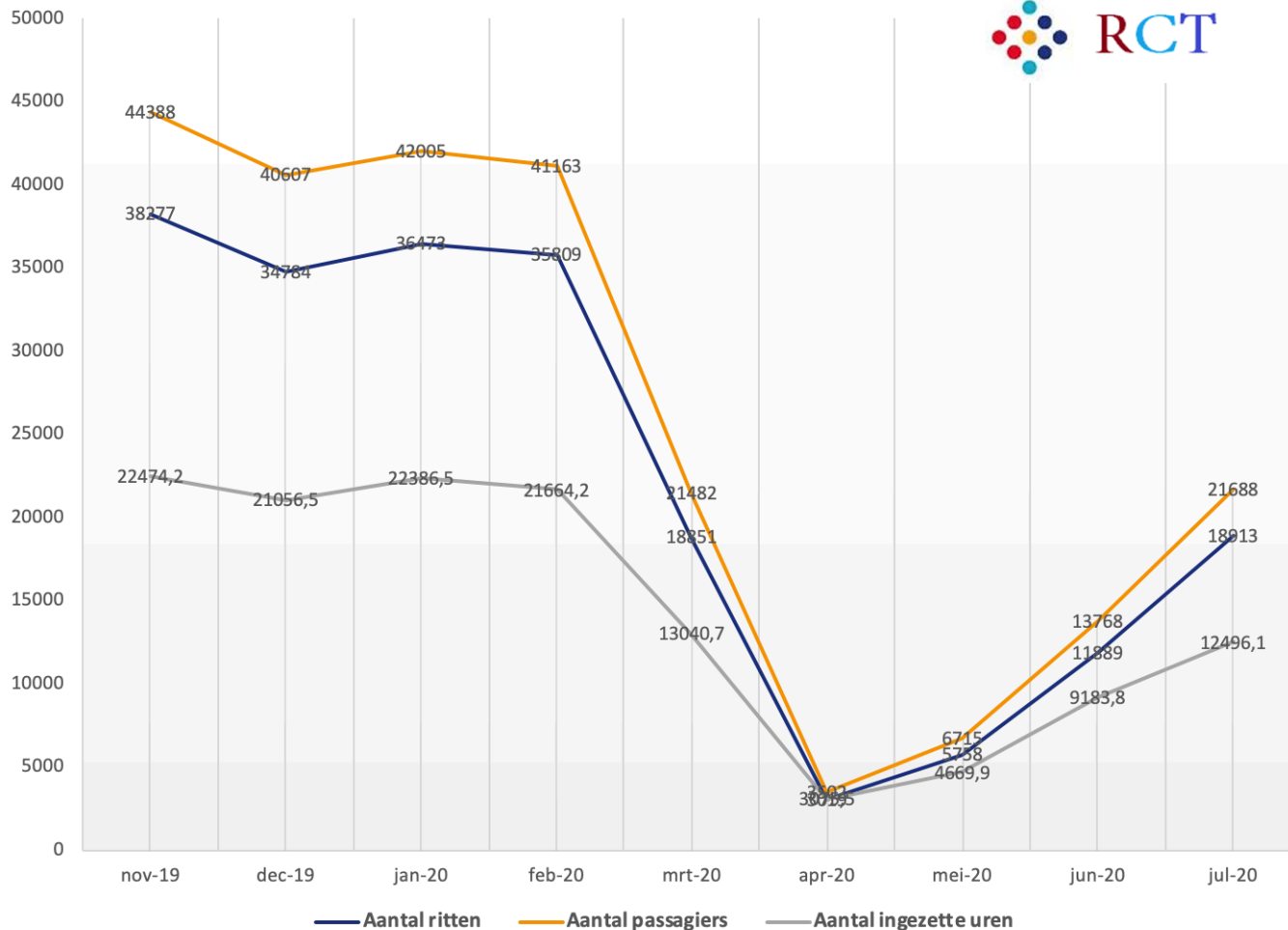
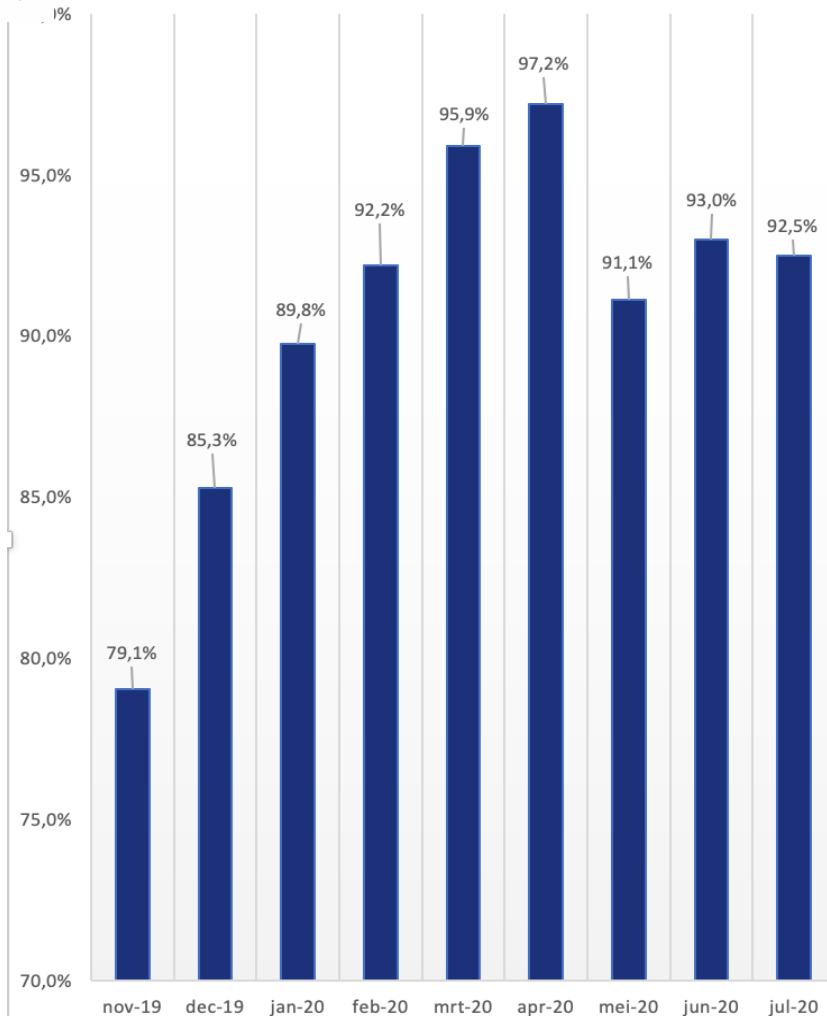


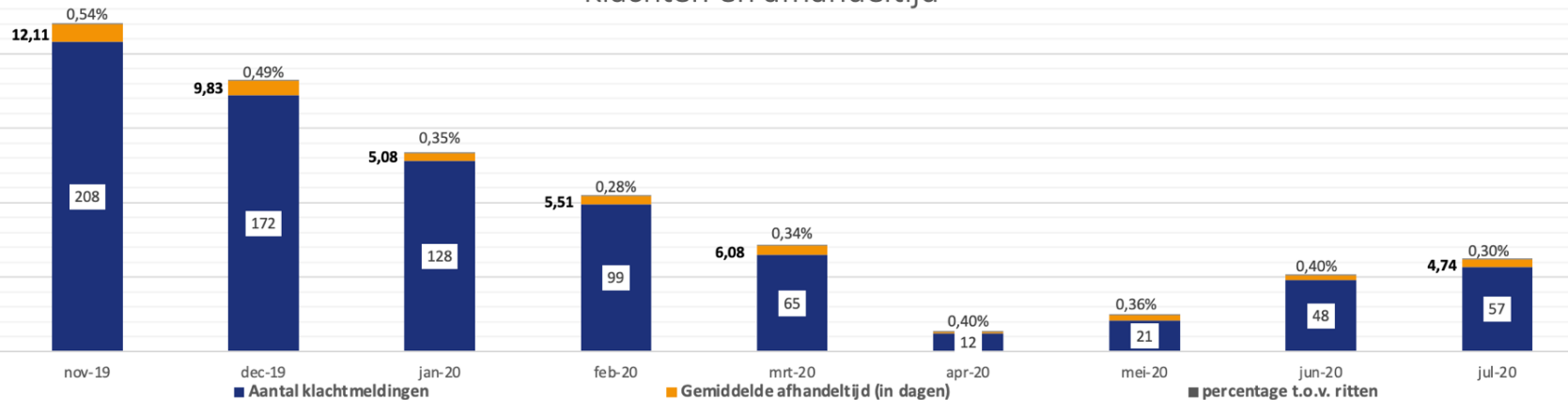
Inzeturen vs ritten en passagiers



Stiptheid

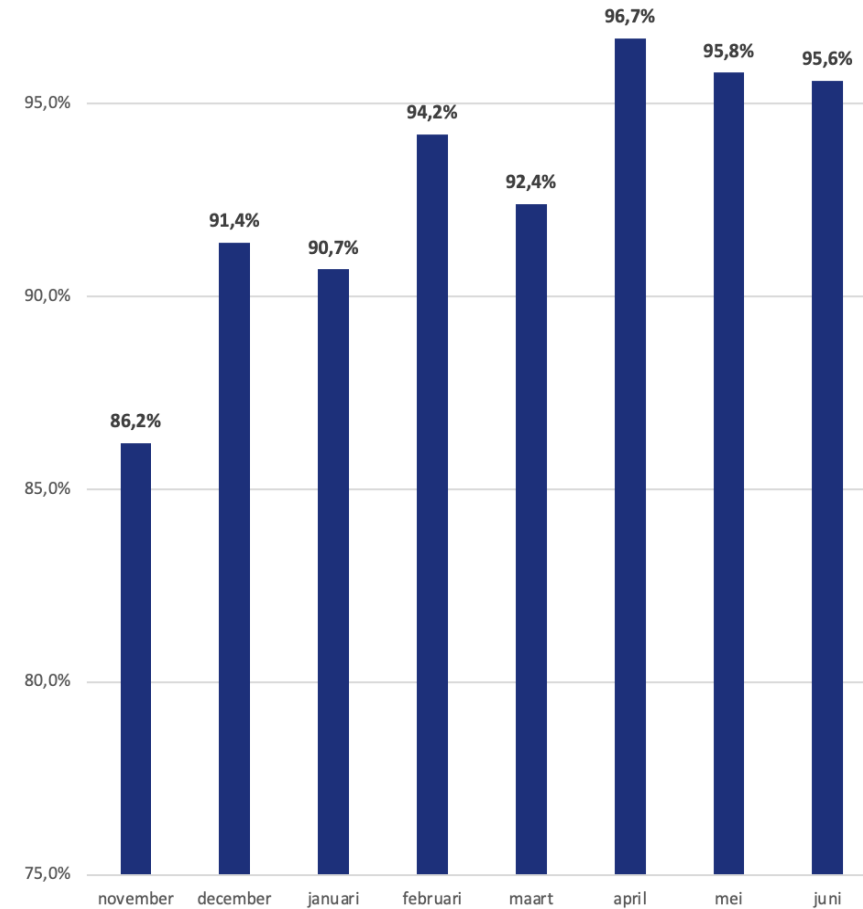
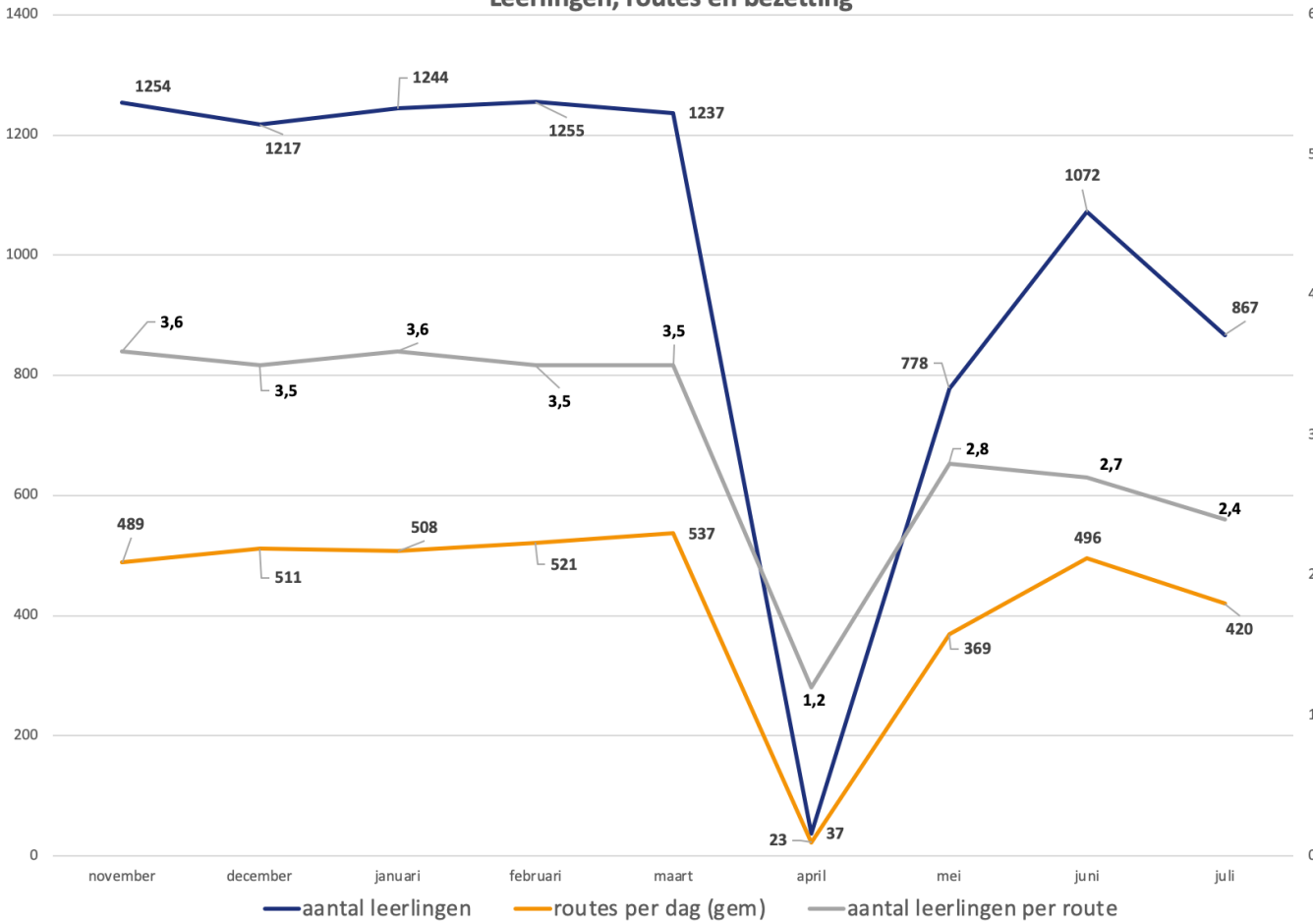


Klachten en afhandeltijd

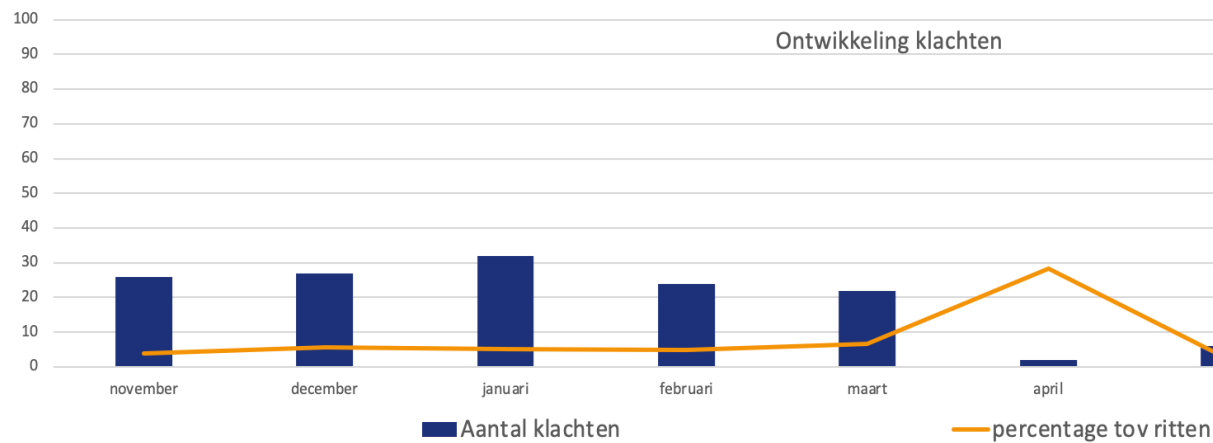


Het aantal inzeturen ten opzichte van het aantal uitgevoerde ritten en vervoerde reizigers bepaalt de effectiviteit van het systeem. Hoe minder uren worden ingezet en hoe meer ritten worden gereden in die ingezette uren hoe goedkoper het vervoer. De inzetijd ten opzichte van het aantal ritten en reizigers was stabiel tussen november 2019 en februari 2020. In diezelfde periode nam de stiptheid toe en nam het aantal klachten af. De Coronacrisis doorbrak deze goede trend.

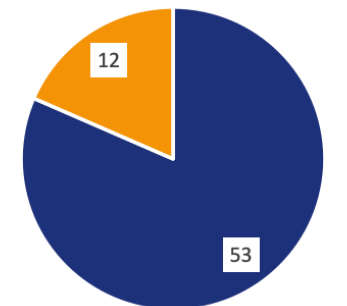
Leerlingen, routes en bezetting



Ontwikkeling klachten



meest voorkomende klachttypen



■ Stiptheid ■ (Rij) gedrag chauffeur