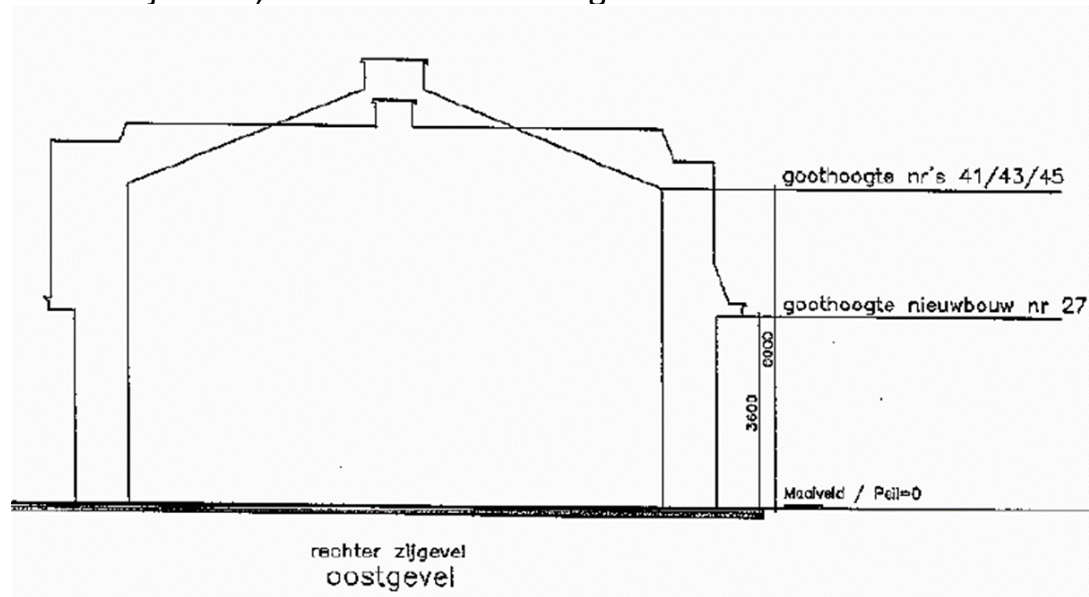


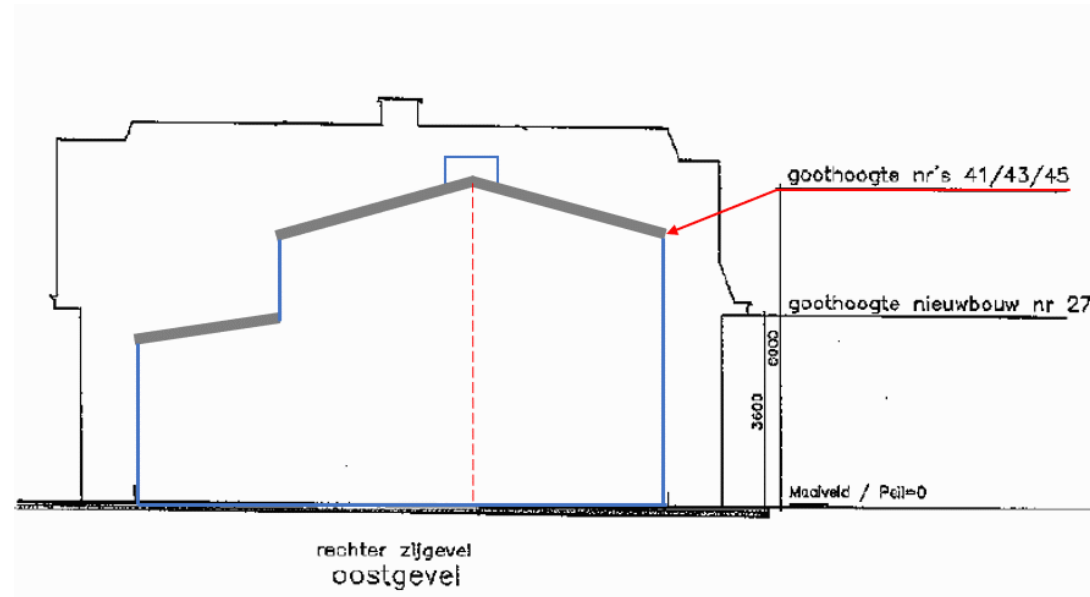
## Verschillen tussen tekening in bijlage 3 bij beroepschrift ontwikkelaar en zoals het in werkelijkheid moet zijn

### Aanvullende opmerking:

De woningen aan de Binnenweg 41/43/45 zijn ca. 1 meter minder hoog dan de voorgenomen bebouwing. De woningen aan de Van Verschuer Brantslaan zijn ca. 1,50 meter minder hoog



Tekening in bijlage 3 bij beroepschrift d.d. 22 november 2022



Tekening zoals die in werkelijkheid moet zijn