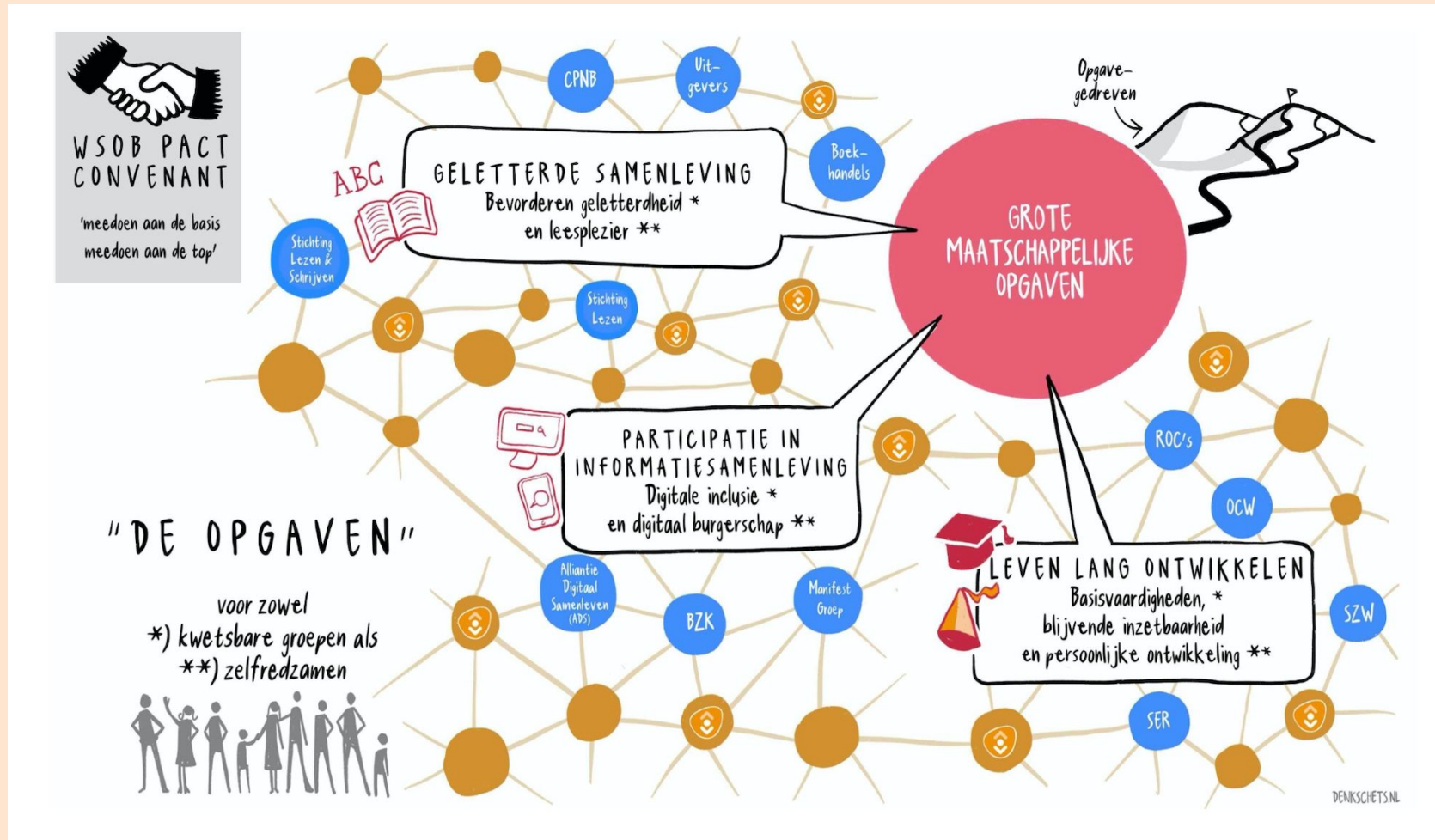




Samenwerken en samenwonen

De voordelen van de
bibliotheek en welzijn in
één pand

De bibliotheek anno 2024: drie grote opgaven



... van 4 miljoen leden naar 8 miljoen actieve bezoekers

Bieb en welzijn: allebei laagdrempelig en open

- We ontvangen bij de bieb veel verschillende doelgroepen.
- Niet iedereen die naar de bieb gaat, weet welzijn te vinden en vice versa.
- Welzijn is actief achter de voordeur, de bieb niet.
- In één pand kunnen we warm doorverwijzen, ons bereik vergroten en onze dienstverlening versterken.
- ‘Camouflage aanbod’ maakt binnenlopen nog eenvoudiger.



Voorbeeld samenwerking gezinsaanpak: VoorleesExpress

In Heemstede werken de bibliotheek en WijHeemstede al enige jaren samen aan dit project.

Sinds eind vorig jaar is het ook in Bloemendaal gestart. Het doel is dit jaar 20 gezinnen te helpen. Welzijn legt de contacten, de bieb traint de vrijwilligers. De status nu:

- 12 vrijwilligers
- 4 gezinnen zijn er aangemeld, waarvan 2 met 2 kinderen
- 1 gezin nog aan te melden door school



Allebei veel aandacht voor taal en digitaal

- Klik & Tik -en Digisterker cursussen om mensen digitaal vaardig te maken. Programmamakers van de bieb werken samen met vrijwilligers.
- In Bloemendaal is de taalsoos een succes. Een grote groep vrijwilligers zet zich hierbij in voor iedereen die wil oefenen met de Nederlandse taal. In 2023 wisten 299 mensen de taalsoos Bloemendaal te vinden.
- Activiteiten voor kinderen op het gebied van 21-eeuwse vaardigheden. In workshops, op scholen en voor gezinnen.



Een podium en huiskamer - voor bezoekers en partners

Activiteiten samen met Welzijn Bloemendaal, Stichting Tijdsparen, Vrijwilligersorganisatie de Stampertjes, Plastic Circle, de wijkagent, Gluren bij de burens, reisloket Connexxion en lokale auteurs



Zijn er nog
vragen?

